

Riqualificazione Parco Alessandrino



RIQUALIFICAZIONE PARCO ALESSANDRINO

AREA DI INTERESSE: PARCO GIOVANNI PALATUCCI o ALESSANDRINO

LOCALIZZAZIONE: ROMA, MUNICIPIO VII.

ORIENTAMENTO: A EST DEL CENTRO STORICO DELLA CITTÀ, ENTRO IL GRANDE RACCORDO ANULARE.

L'AREA DEL PARCO NON È PRESA DIRETTAMENTE IN CONSIDERAZIONE NEL PIANO REGOLATORE GENERALE (PRG) DI ROMA, MA RIENTRA (ED È UNA DELLA POCHE INTERNE AL GRA) IN QUELLO CHE VIENE DEFINITO AMBITO DI RIEQUILIBRIO METROPOLITANO E COINCIDE CONTEMPORANEAMENTE CON I COSIDDETTI CUNEI VERDI. SI TRATTA DUNQUE DI UNA DUPLICE CARATTERIZZAZIONE, PER CUI: DA UN LATO IL PARCO E LE ZONE LIMITROFE SONO STATE INDIVIDUATE COME PUNTO DI PARTENZA PER UNA RIQUALIFICAZIONE GENERALIZZATA DELLA CITTÀ; DALL'ALTRO IL PARCO COSTITUISCE UN CAPOVALDO DEL VERDE ALL'INTERNO DELLA CITTÀ STESSA E RIENTRA IN QUELL'INSIEME DI SPAZI VERDI CHE SI FANNO STRADA FINO AL CENTRO STORICO, QUALIFICANDO E RIVITALIZZANDO IL TESSUTO URBANO. È UN'AREA CON PECULIARI ASPETTI AMBIENTALI E SOCIO-CULTURALI E CON BUONE POTENZIALITÀ TRASFORMATIVE. ESSA PUÒ DIVENTARE UN MAGNETE PER LA LOCALIZZAZIONE DI ATTIVITÀ VOLTE ALLO SVILUPPO. IN PARTICOLARE VIENE DEFINITA LA STRATEGIA AMBIENTALE CHE PRENDE LA FORMA DI UNA "RUOTA VERDE", ESSA SI ARTICOLA IN UNA "CINTURA VERDE", CON IL GRANDE SISTEMA DEI PARCHI REGIONALI E LE AREE DELL'AGRO ROMANO E NEI "CUNEI VERDI", CON I PARCHI URBANI E IL SISTEMA DI AREE IDENTIFICATE DA ATTEZZARE A PARCHI, GIARDINI DI QUARTIERE E VERDE PRIVATO.

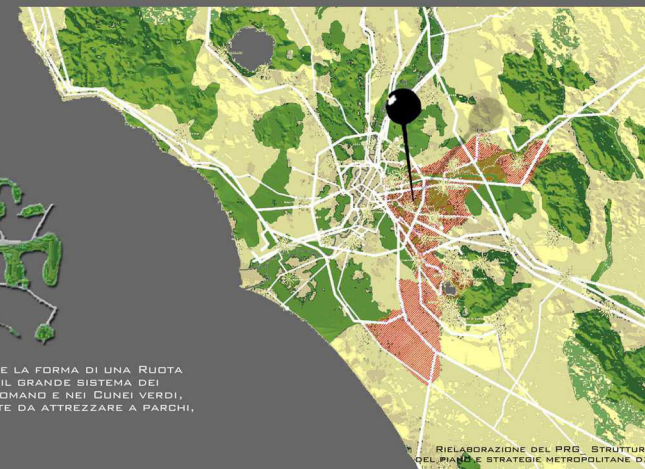
SISTEMA DELLE STRATEGIE METROPOLITANE

- AMBITI DI RIEQUILIBRIO METROPOLITANO, PER UNA RIQUALIFICAZIONE URBANA E UNO SVILUPPO SOSTENIBILE DEL TERRITORIO
- RUOTA VERDE, COMPLESSIVA DELLA CINTURA VERDE E DEI CUNEI VERDI

AREA DI INTERESSE

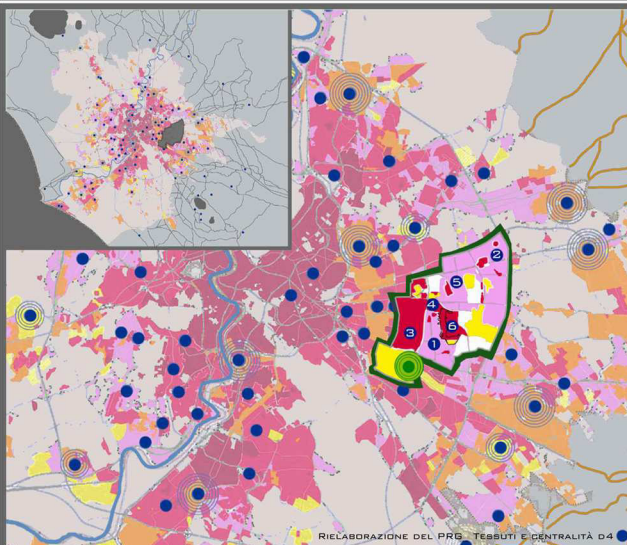
SCHEMATIZZAZIONE: RUOTA VERDE

LA STRATEGIA AMBIENTALE PROPOSTA DAL PRG PRENDE LA FORMA DI UNA RUOTA VERDE, CHE SI ARTICOLA IN UNA CINTURA VERDE, CON IL GRANDE SISTEMA DEI PARCHI REGIONALI E QUELLO DELLE AREE DELL'AGRO ROMANO E NEI CUNEI VERDI, CON I PARCHI URBANI E IL SISTEMA DI AREE IDENTIFICATE DA ATTEZZARE A PARCHI, GIARDINI DI QUARTIERE E VERDE PRIVATO.



RIELABORAZIONE DEL PRG - STRUTTURE DEL PIANO E STRATEGIE METROPOLITANE D2

SISTEMA ANTROPICO



SISTEMA DEL TESSUTO URBANO

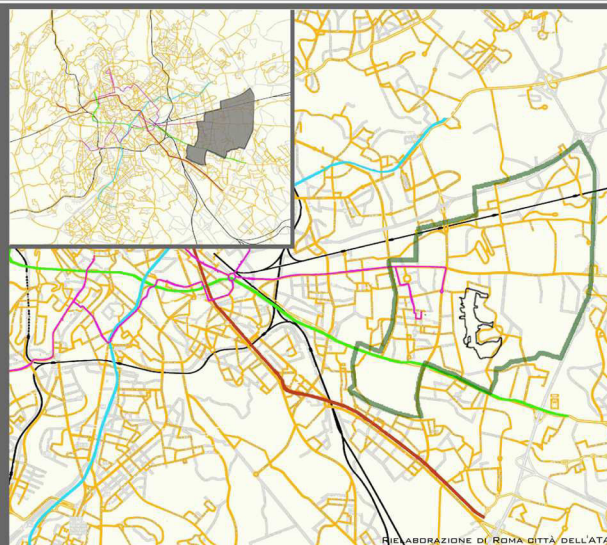
IL MUNICIPIO VII È CARATTERIZZATO PER LO PIÙ DA UN SISTEMA INSEDIATIVO NATO DA UN'ESPANSIONE INCONTROLLATA. IN GENERALE SI TRATTA, QUINDI, DI AREE DEGRADATE DA RIQUALIFICARE E RIORGANIZZARE. ALLO STESSO TEMPO VENGONO INDIVIDUATE NUMEROSE CENTRALITÀ LOCALI, CHE RAPPRESENTANO DEI LUOGHI CARATTERIZZATI DA UNA FORTE IDENTITÀ E CHE SONO INDIVIDUATI COME AMBITI DI TRASFORMAZIONE STRATEGICA RISPETTO ALL'ASSETTO GENERALE DELLA CITTÀ.

OBIETTIVI

- INSERIRSI IN UN PROGETTO DI RIQUALIFICAZIONE DIFFUSO PROPOSTO DAL COMUNE STESSO
- SFRUTTARE L'INDIVIDUAZIONE DELLE CENTRALITÀ LOCALI COME INCENTIVO ALL'IDEAZIONE DI UN PROGETTO FORTE A SCALA URBANA

- CITTÀ CONSOLIDATA
- CITTÀ DA RISTRUTTURARE
- CITTÀ DELLA TRASFORMAZIONE
- CENTRALITÀ LOCALI
- 1 - ALESSANDRINO
- 2 - LA RUSTICA CENTRO
- 3 - MIRTI
- 4 - QUARTICCIOLLO
- 5 - TOR SAPIENZA
- 6 - TOR TRE TESTE
- CENTRALITÀ DI SETTORE URBANO
- TORRE SPACCATTA

RIELABORAZIONE DEL PRG - TESSUTO E CENTRALITÀ D4



SISTEMA DELLA VIABILITÀ CON MEZZI PUBBLICI

PER QUANTO RIGUARDA LA VIABILITÀ PUBBLICA, L'AREA:

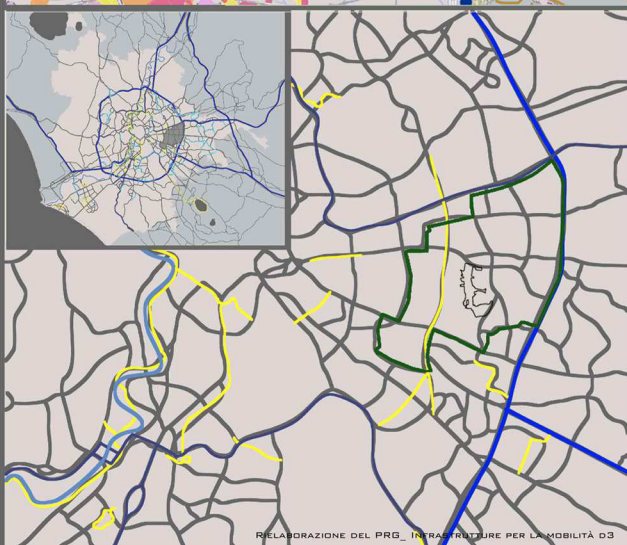
- NON È ANCORA BEN COLLEGATA DALLA RETE DELLA METROPOLITANA, MA LO SARÀ BEN PRESTO CON IL COMPLETAMENTO DEI LAVORI DELLA METRO C.
- È SERVITA DA NUMEROSE LINEE DELL'AUTOBUS, ALCUNE DELLE QUALI PASSANO PROPRIO VICINO ALLE ENTRATE DEL PARCO.
- IL TRAM PASSA POCO LONTANO.

OBIETTIVI

- SFRUTTARE IL FATTO CHE L'AREA, PER QUANTO LONTANA DAL CENTRO, RISULTA BEN COLLEGATA, PER CREARE UN PARCO CHE POSSA ESSERE SFRUTTATO ANCHE DA PERSONE CHE NON VIVONO NELLE IMMEDIATE VICINANZE
- CREARE UN SISTEMA DI NAVETTE CHE COLLEghi LE PRINCIPALI FERME DELLA METRO CON GLI INGRESSI DEL PARCO PIÙ VICINI

- METRO A
- METRO B
- METRO C (IN FASE DI COMPLETAMENTO)
- TRAM
- FERROVIA REGIONALE
- STRADE SERVITE DA AUTOBUS

RIELABORAZIONE DI ROMA CITTÀ DELL'ATAQ



SISTEMA DELLA VIABILITÀ CON MEZZI PRIVATI

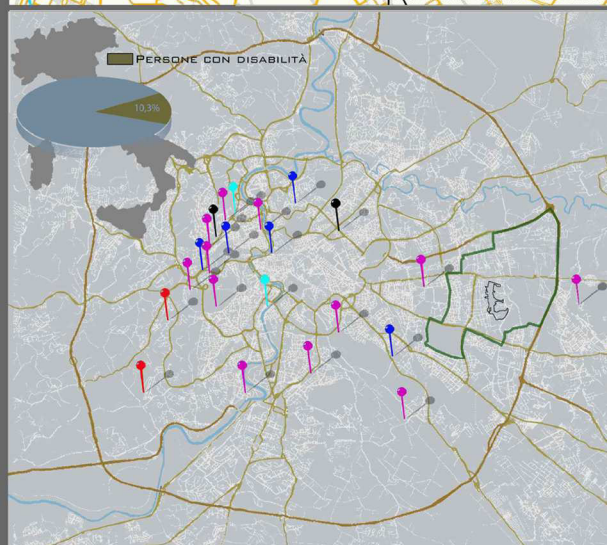
DAL PUNTO DI VISTA DELLA MOBILITÀ PRIVATA L'AREA SI TROVA ABBASTANZA BEN COLLEGATA, POICHÈ SI TROVA VICINA AL GRA E A NUMEROSE STRADE APPARTENENTI ALLA RETE PRINCIPALE. PER QUANTO RIGUARDA INVECE I PERCORSI CICLOPEDONALI DI ROMA IN GENERALE, ESSI NON SONO PER IL MOMENTO MOLTO SVILUPPATI, NÉ OFFRONO UNA RETE CONTINUA.

OBIETTIVI

- PENSARE A UNA SERIE DI PARCHEGGI BEN LOCALIZZATI PER PERMETTERE UNA FACILE SOSTA NEI PRESSI DELL'AREA
- CREARE UN COLLEGAMENTO CICLOPEDONALE TRA IL CENTRO E LE AREE ESTERNE AL GRA, SFRUTTANDO, IN PARTE, I PERCORSI ESISTENTI E DI PROGETTO

- RETE PRIMARIA AUTOSTRADALE
- RETE PRIMARIA URBANA E EXTRAURBANA
- MODIFICHE PREVISTE ALLA RETE ATTUALE
- PISTE CICLABILI

RIELABORAZIONE DEL PRG - INFRASTRUTTURE PER LA MOBILITÀ D3



SISTEMA DELLE ASSOCIAZIONI PER I DISABILI

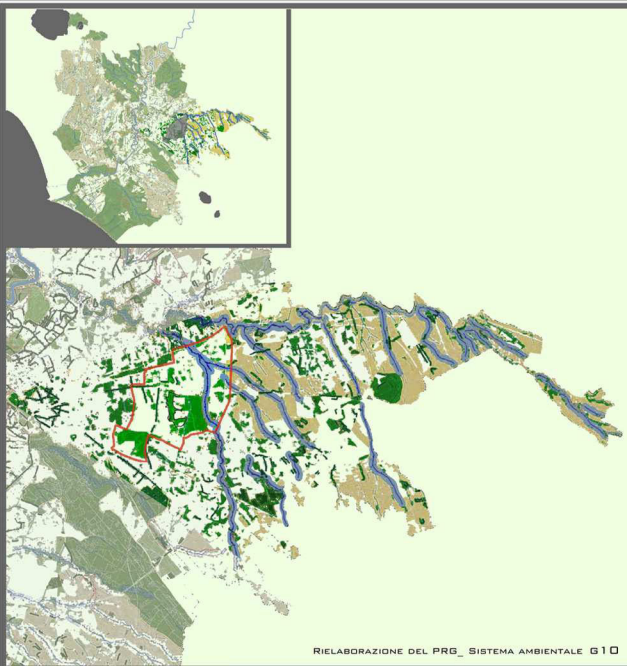
IN ITALIA PIÙ DI 2 MILIONI DI FAMIGLIE HA TRA I SUOI COMPONENTI PERSONE DISABILI. ROMA, QUALE GRANDE CITTÀ, OSPITA UN CERTO NUMERO DI ASSOCIAZIONI CHE OFFRONO AIUTO A QUESTE PERSONE; NON ESISTONO PARCHI PUBBLICI PENSATI INTERAMENTE PER QUALSIASI TIPO DI UTENTE, MA SOLO PERCORSI E AREE RISERVATI. INOLTRE, LA MAGGIOR PARTE DELLE VOLTE QUANDO CI SI RIFERISCE AI DISABILI, SI PENSA SOLO A DELLE PERSONE IN CAROZZINA, E DI CONSEGUENZA VENGONO FATTI I PROGETTI, MA ESISTONO ANCHE ALTRI TIPI DI DISABILITÀ, CHE NON VENGONO PRESI IN CONSIDERAZIONE IN FASE PROGETTUALE: LA SORDITÀ, LA CECITÀ, ECC.

OBIETTIVI

- CREARE UNA STRUTTURA CHE SIA ABILE IN CONI SUA PARTE DA QUALSIASI TIPO DI UTENTE, ANCHE CHI NORMALMENTE NON PUÒ GODERE APPENDE DELLE BELLEZZE DI UN PARCO
- DOTARE L'AREA DI ELEMENTI DI ATTRAZIONE CHE COINVOLGANO L'ASPETTO PERCETTIVO-SENSORIALE E CHE POSSANO QUINDI RISULTARE INTERESSANTI PER STIMOLARE LA FANTASIA E LE CAPACITÀ DI TUTTI

- ASSOCIAZIONI PER LE PERSONE CON DIFFICOLTÀ DI UDITO
- ASSOCIAZIONI PER LE PERSONE CON DIFFICOLTÀ DELLA VISTA
- ASSOCIAZIONI PER LE PERSONE AFFETTE DALLA SINDROME DI DOWN
- ASSOCIAZIONI PER LE PERSONE AFFETTE DA AUTISMO
- ASSOCIAZIONI VARIE PER PERSONE CON DIFFICOLTÀ PSICO-FISICHE

SISTEMA ECOLOGICO-AMBIENTALE



SISTEMA AMBIENTALE

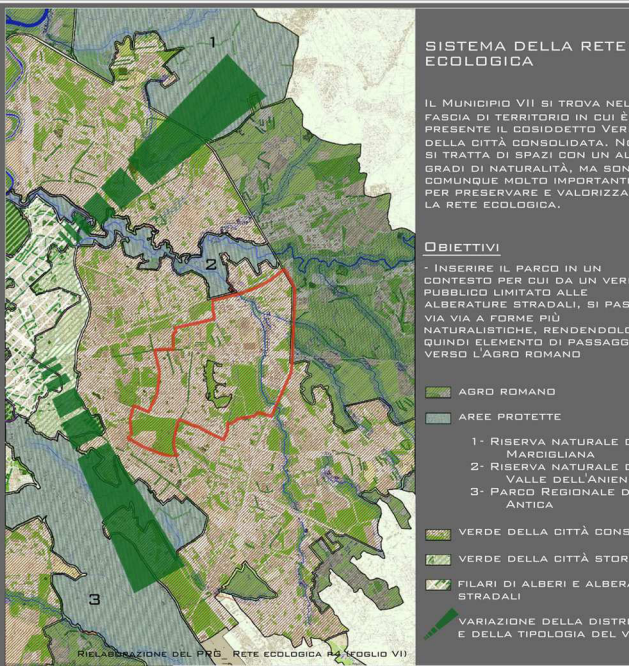
LA ZONA È DIRETTAMENTE INTERESSATA DALLA PRESENZA DI VERDE PUBBLICO, MA A BREVE DISTANZA SI APRONO AMPI TERRITORI CONNOTATI DALLA PRESENZA DI AGRO ROMANO, ATTRAVERSO DA UNA FITTA RETE IDROGRAFICA PRINCIPALE. SI TRATTA DI UNA RISERVA AMBIENTALE DI GRANDE IMPORTANZA POICHÈ QUESTE CONDIZIONI CREANO DEGLI AMBIENTI MOLTO DIVERSI FRA LORO E PERMETTONO DI MANTENERE UN CERTO GRADO DI NATURALITÀ NONOSTANTE LA GRANDE VICINANZA ALLA CITTÀ.

OBIETTIVI

- INTEGRARE IL PARCO IN QUESTA SUCCESSIONE DI AMBIENTI DIVERSI, INDIVIDUANDO COME PUNTO NODALE DELLA PASSEGGIATA CICLOPEDONALE CHE ATTRAVERSA LA CITTÀ

- AREE AGRICOLE
- VERDE PUBBLICO
- RETICOLO IDROGRAFICO PRINCIPALE

RIELABORAZIONE DEL PRG - SISTEMA AMBIENTALE G10



SISTEMA DELLA RETE ECOLOGICA

IL MUNICIPIO VII SI TROVA NELLA FASCIA DI TERRITORIO IN CUI È PRESENTE IL COSIDDETTO VERDE DELLA CITTÀ CONSOLIDATA. NON SI TRATTA DI SPAZI CON UN ALTO GRADO DI NATURALITÀ, MA SONO COMUNQUE MOLTO IMPORTANTI PER PRESERVARE E VALORIZZARE LA RETE ECOLOGICA.

OBIETTIVI

- INSERIRE IL PARCO IN UN CONTESTO PER CUI DA UN VERDE PUBBLICO LIMITATO ALLE ALBERATURE STRADALI, SI PASSA VIA VIA A FORME PIÙ NATURALISTICHE, RENDENDOLO QUINDI ELEMENTO DI PASSAGGIO VERSO L'AGRO ROMANO

- AGRO ROMANO
- AREE PROTETTE
- 1 - RISERVA NATURALE DELLA MARCIOLIANA
- 2 - RISERVA NATURALE DELLA VALLE DELL'ANIENE
- 3 - PARCO REGIONALE DELL'APPIA ANTICA
- VERDE DELLA CITTÀ CONSOLIDATA
- VERDE DELLA CITTÀ STORICA
- FILARI DI ALBERI E ALBERATURE STRADALI
- VARIAZIONE DELLA DISTRIBUZIONE E DELLA TIPOLOGIA DEL VERDE

RIELABORAZIONE DEL PRG - RETE ECOLOGICA R2 (Foglio VII)



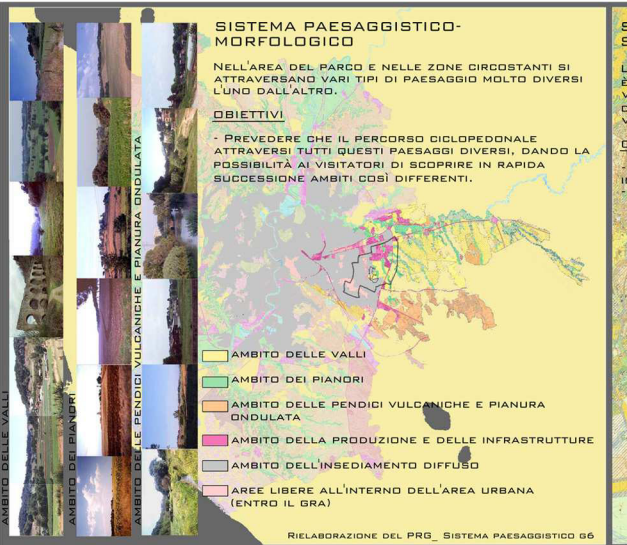
SCHEMATIZZAZIONE: FRAMMENTARIETÀ INTERSTIZIALE DEL VERDE RISPETTO ALLE ALTRE ZONE DELLA CITTÀ

L'AREA DEL MUNICIPIO VII SI TROVA IN UNA SPECIE DI NICCHIA, CIRCONDATA DA GRANDI POLONI VERDI, MA NON ESSENDO DIRETTAMENTE INTERESSATA DA QUESTI. INFATTI, MENTRE ESTERNAMENTE AL MUNICIPIO VII SONO PRESENTI GRANDI AREE VERDI, COSTITuite DA PARCHI, RISERVE NATURALI E DA AMPIRE ZONE DI AGRO ROMANO, PROGREDENDO VERSO IL MUNICIPIO E, DA LÌ, ADDENTRANDOSI VERSO IL CENTRO CITTÀ SI NOTA COME LE AREE VERDI SI FRAMMENTANO NEL "VERDE DELLA CITTÀ", UN VERDE RESIDUALE CHE TROVA SPAZIO NEI POCCHI PUNTI LASCIATI LIBERI DAL COSTRUITO, FINO AD ARRIVARE AI SOLI VIAI ALBERATI DEL CENTRO (A PARTE LE ECCEZIONI DEI PARCHI DELLE VILLE STORICHE).

OBIETTIVI

- VALORIZZARE L'IMPORTANZA DEL PARCO COME AREA VERDE DI UNA CERTA ESTENSIONE ALL'INTERNO DEL TESSUTO URBANO
- RENDERE EVIDENTE LA POSSIBILITÀ DI EVADERE DALLA SITUAZIONE FRAMMENTARIA DELLA CITTÀ PER AVVICINARSI AGLI SPAZI PIÙ APERTI DEL PARCO E DELLA CAMPAGNA

SISTEMA PAESAGGISTICO



SISTEMA PAESAGGISTICO-MORFOLOGICO

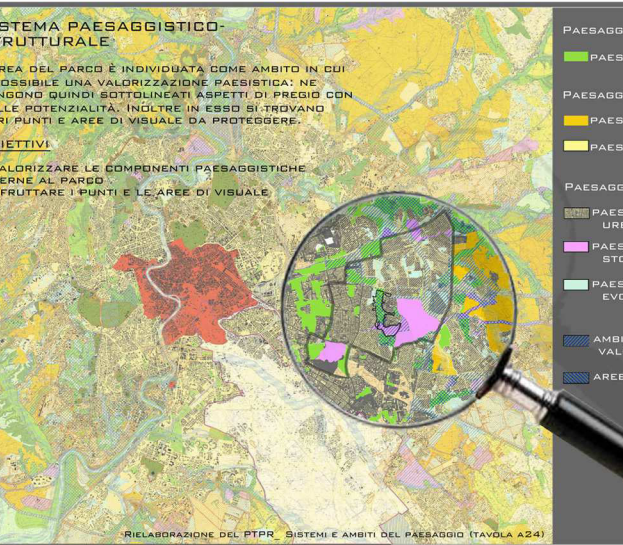
NELL'AREA DEL PARCO E NELLE ZONE CIRCOSTANTI SI ATTRAVERSA VARI TIPI DI PAESAGGIO MOLTO DIVERSI L'UNO DALL'ALTRO.

OBIETTIVI

- PREVEDERE CHE IL PERCORSO CICLOPEDONALE ATTRAVERSI TUTTI QUESTI PAESAGGI DIVERSI, DANDO LA POSSIBILITÀ AI VISITATORI DI SCOPRIRE IN RAPIDA SUCCESSIONE AMBITI COSÌ DIFFERENTI.

- AMBITO DELLE VALLI
- AMBITO DEI PIANORI
- AMBITO DELLE PENDICI VULCANICHE E PIANURA ONDULATA
- AMBITO DELLA PRODUZIONE E DELLE INFRASTRUTTURE
- AMBITO DELL'INSEDIAMENTO DIFFUSO
- AREE LIBERE ALL'INTERNO DELL'AREA URBANA (ENTRO IL GRA)

RIELABORAZIONE DEL PRG - SISTEMA PAESAGGISTICO G6



SISTEMA PAESAGGISTICO-STRUTTURALE

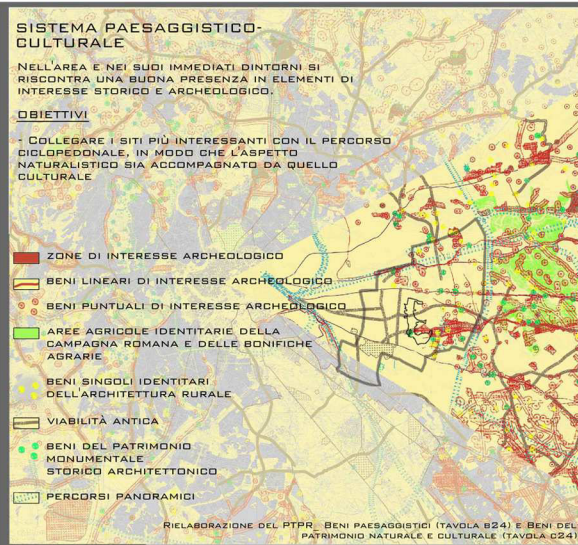
L'AREA DEL PARCO È INDIVIDUATA COME AMBITO IN CUI È POSSIBILE UNA VALORIZZAZIONE PAESISTICA: NE VENGONO QUINDI SOTTOLINEATI ASPETTI DI PREGIO CON DELLE POTENZIALITÀ. INOLTRE IN ESSO SI TROVANO VARI PUNTI E AREE DI VISUALE DA PROTEGGERE.

OBIETTIVI

- VALORIZZARE LE COMPONENTI PAESAGGISTICHE INTERNE AL PARCO
- SFRUTTARE I PUNTI E LE AREE DI VISUALE

- PAESAGGIO NATURALE
- PAESAGGIO NATURALE DI CONTINUITÀ
- PAESAGGIO AGRICOLA
- PAESAGGIO AGRARIO DI VALORE
- PAESAGGIO AGRARIO DI CONTINUITÀ
- PAESAGGIO INSEDIATIVO
- PAESAGGIO DEGLI INSEDIAMENTI URBANI
- PAESAGGIO DELL'INSEDIAMENTO STORICO DIFFUSO
- PAESAGGIO DEGLI INSEDIAMENTI IN EVOLUZIONE
- AMBITI DI RECUPERO E VALORIZZAZIONE PAESISTICA
- AREE O PUNTI DI VISUALE

RIELABORAZIONE DEL PTFR - SISTEMI E AMBITI DEL PAESAGGIO (TAVOLA A24)



SISTEMA PAESAGGISTICO-CULTURALE

NELL'AREA E NEI SUOI IMMEDIATI DINTORNI SI RISCOVRA UNA BUONA PRESENZA IN ELEMENTI DI INTERESSE STORICO E ARCHEOLOGICO.

OBIETTIVI

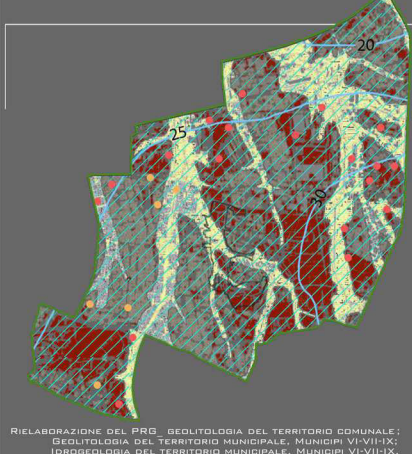
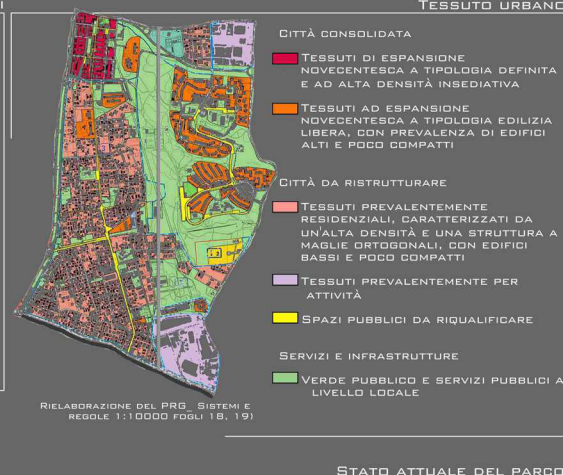
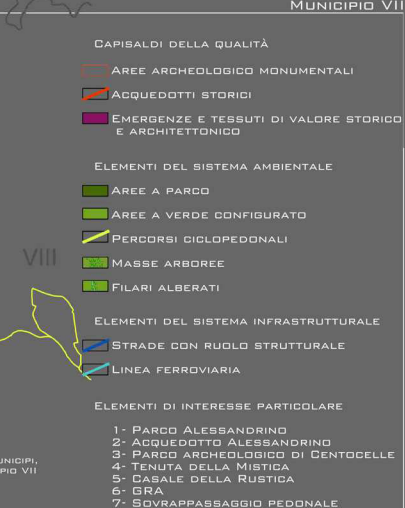
- COLLEGARE I SITI PIÙ INTERESSANTI CON IL PERCORSO CICLOPEDONALE, IN MODO CHE L'ASPETTO NATURALISTICO SIA ACCOMPAGNATO DA QUELLO CULTURALE

- ZONE DI INTERESSE ARCHEOLOGICO
- BENI LINEARI DI INTERESSE ARCHEOLOGICO
- BENI PUNTUALI DI INTERESSE ARCHEOLOGICO
- AREE AGRICOLE IDENTITARIE DELLA CAMPAGNA ROMANA E DELLE BONIFICHE AGRARIE
- BENI SINGOLI IDENTITARI DELL'ARCHITETTURA RURALE
- VIABILITÀ ANTICA
- BENI DEL PATRIMONIO MONUMENTALE STORICO ARCHITETTONICO
- PERCORSI PANORAMICI

RIELABORAZIONE DEL PTFR - BENI PAESAGGISTICI (TAVOLA B24) E BENI DEL PATRIMONIO NATURALE E CULTURALE (TAVOLA C24)

RIQUALIFICAZIONE PARCO ALESSANDRINO

IL MUNICIPIO VII, L'ALESSANDRINO, IL PARCO



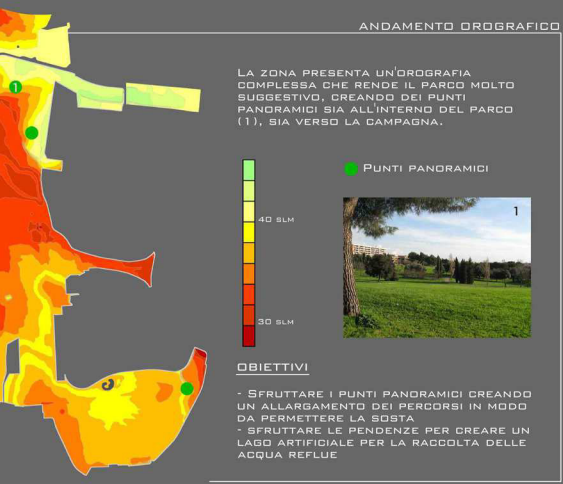
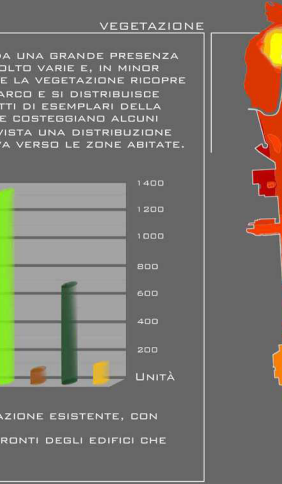
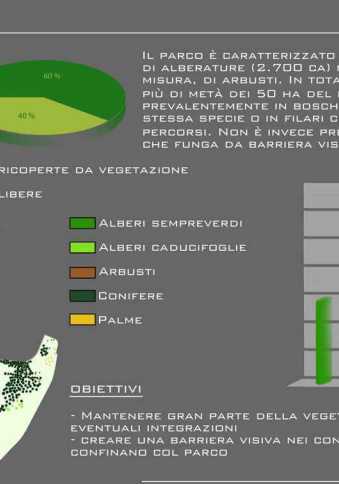
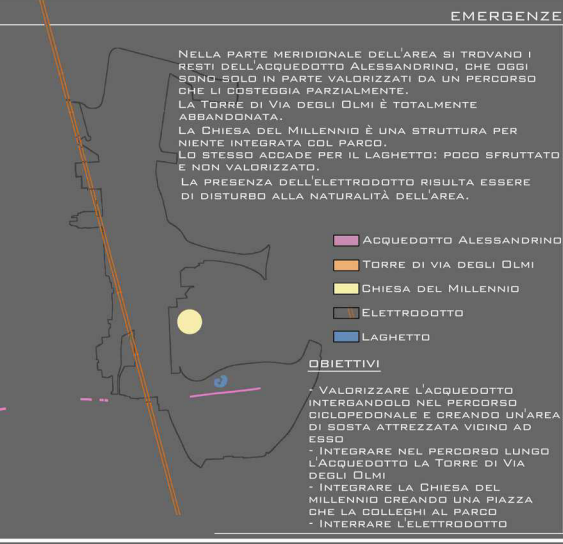
PARCO ALESSANDRINO

SI PRESENTA COME UNA FASCIA DI 50 ETTARI LUNGA E STRETTA COMPRESA TRA DUE AREE FORTEMENTE EDIFICATE E RISULTA ESSERE UN PUNTO DI AGGREGAZIONE DI NOTEVOLE IMPORTANZA, SEBBENE POCO SFRUTTATO.

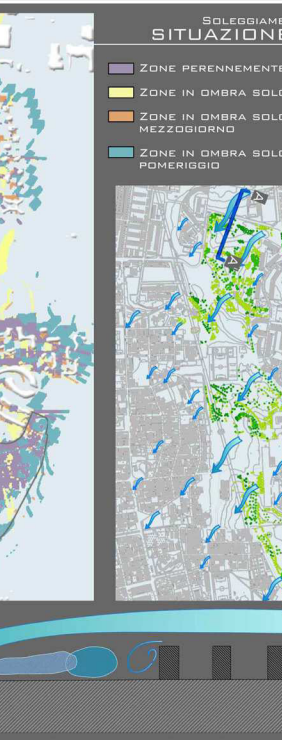
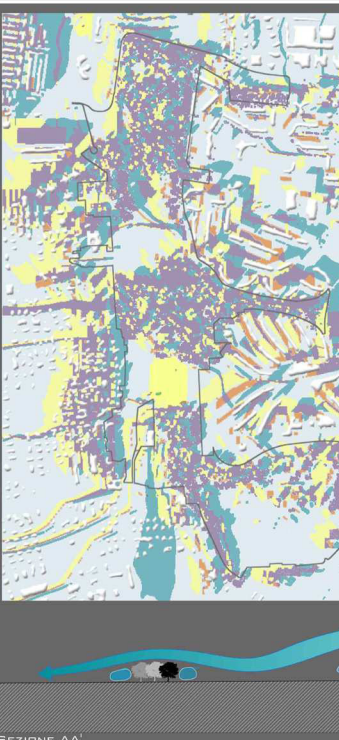
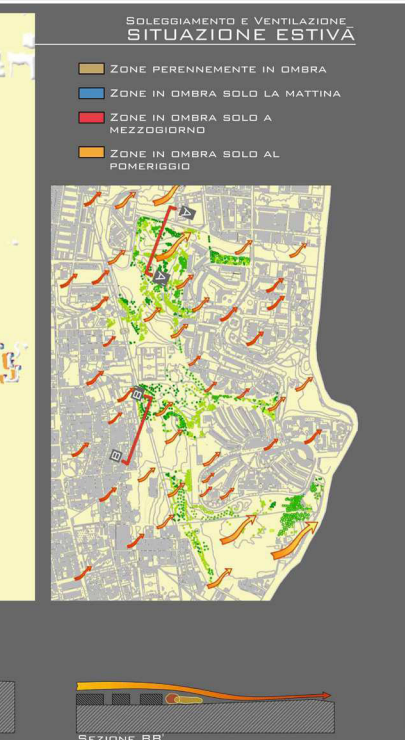
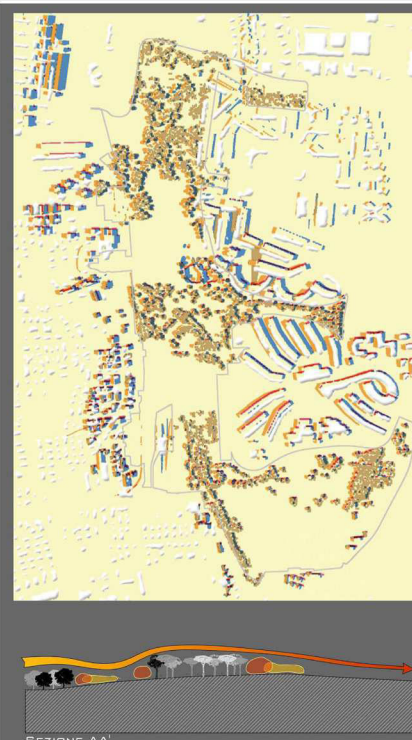
TRAVANDOSI INFATTI IN UN CONTESTO IN CUI L'EDIFICATO È PER LO PIÙ DEGRADATO IL PARCO POTREBBE ESSERE UN ELEMENTO QUALIFICANTE, UN PUNTO DI AGGREGAZIONE MOLTO PIÙ IMPORTANTE DI QUANTO NON LO SIA ADESSO. SI VEDE QUINDI LA NECESSITÀ DI DARGLI UNA CONNOTAZIONE FORTE, DELLE FUNZIONI PARTICOLARI IN MODO CHE RICHIAMI UN MAGGIOR NUMERO DI UTENTI E DIVENTI, QUINDI, UN ELEMENTO PROPULSORE PER LO SVILUPPO DELL'INTERO QUARTIERE, SE NON DI TUTTO IL MUNICIPIO.

TRATTANDOSI DI UNA RIQUALIFICAZIONE, NON DOVrà ESSERE PREVISTO UNO STRAVOLGIMENTO STRUTTURALE DELL'AREA, MA PIUTTOSTO UNA RIDIRIGIZZAZIONE E VALORIZZAZIONE DELLE FUNZIONI.

SISTEMA ANTROPICO



SISTEMA AMBIENTALE



RIQUALIFICAZIONE PARCO ALESSANDRINO



- AREE DI SOSTA ATTREZZATE (BAR, GIORNALAIO, ECC.)
- PUNTI DI BELVEDERE ATTREZZATI
- AREE GIOCO PER BAMBINI
- LAGHETTO PER LA FITODEPURAZIONE
- CENTRI SPORTIVI
- CAMPI GIOCO PUBBLICI AD USO ANCHE DEL CENTRO SPORTIVO ADIACENTE
- AIUOLE TEMATICHE RELATIVE AI CINQUE SENSI
- PERCORSI PEDONALI
- PISTA CICLABILE
- PASSEGGIATA CICLOPEDONALE LUNGO L'AGRO ROMANO
- ORTI URBANI

- MERCATO ORTOFRUTTICOLO LEGATO AGLI ORTI URBANI
- PARCHEGGI A RASO
- PARCHEGGI SOTTERRANEI

PLANIMETRIA

SCALA 1:3000

VISTA DELL'AGRO ROMANO DAL BELVEDERE MERIDIONALE

SEZIONE

SCALA 1:500

B

GUSTO

B' C

OLFATTO

C'

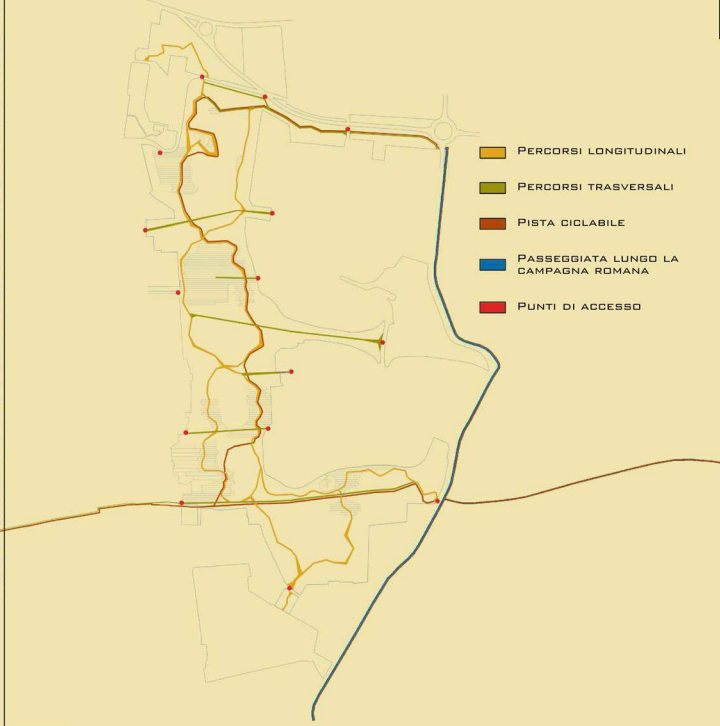
SISTEMA DELLE AREE TEMATICHE



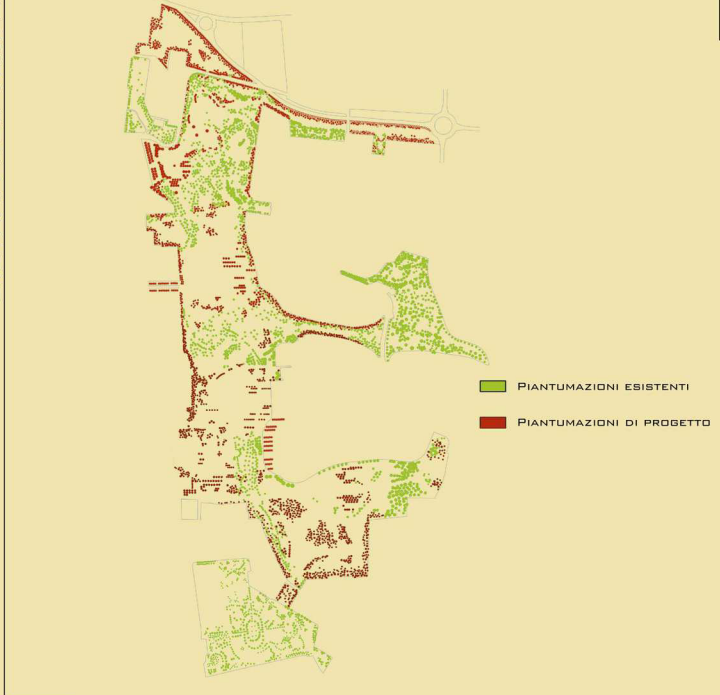
SISTEMA DELLE FUNZIONI



SISTEMA DEI PERCORSI E DEGLI ACCESSI



SISTEMA DEL VERDE



RIQUALIFICAZIONE PARCO ALESSANDRINO

L'AREA PRESA IN ESAME SI TROVA NELLA PARTE PIÙ A NORD DEL PARCO, QUELLA RELATIVA ALLA VISTA.



-  PAVIMENTAZIONE IN CEMENTO
-  PERCORSO LONGITUDINALE
-  PERCORSO TRASVERSALE
-  PISTA CICLABILE
-  LAGHETTO PER LA FITODEPURAZIONE
-  PIATTAFORMA IN LEGNO PARZIALMENTE COPERTA DA UNA TENSOSTRUTTURA
-  VEGETAZIONE LACUSTRE
-  PUNTO DI BELVEDERE
-  SEDUTE
-  FONTANE
-  ILLUMINAZIONE
-  AIUOLE
-  COPERTURE CON RAMPICANTI
-  PRATO ATTREZZATO
-  PANNELLI CON MURALES E CON EFFETTI OTTICI
-  SPECCHI ANTIFONDAMENTO
-  BAR-GIORNALAIO
-  AREA GIOCHI STANDARD PER BAMBINI SU PAVIMENTAZIONE ANTITRAUMA
-  PARCHEGGIO A RASO

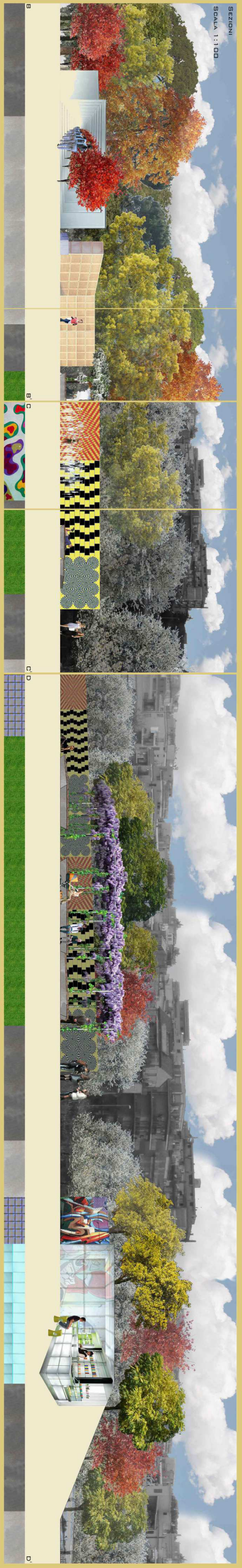
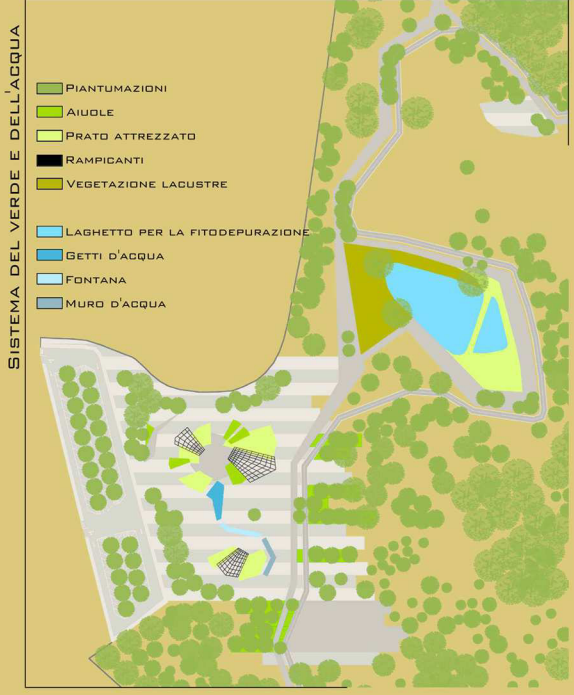
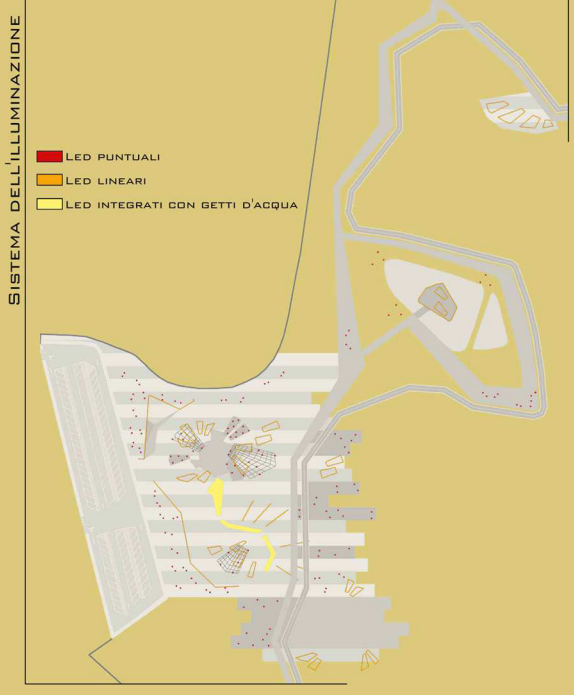
PLANIMETRIA
0 50 100 M

SEZIONE
SCALA 1:50



A PISTA CICLABILE PERCORSO LONGITUDINALE VEGETAZIONE LACUSTRE LAGHETTO PER LA FITODEPURAZIONE PIATTAFORMA IN LEGNO LAGHETTO PER LA FITODEPURAZIONE PERCORSO LONGITUDINALE A





RIQUALIFICAZIONE PARCO ALESSANDRINO

VISTA

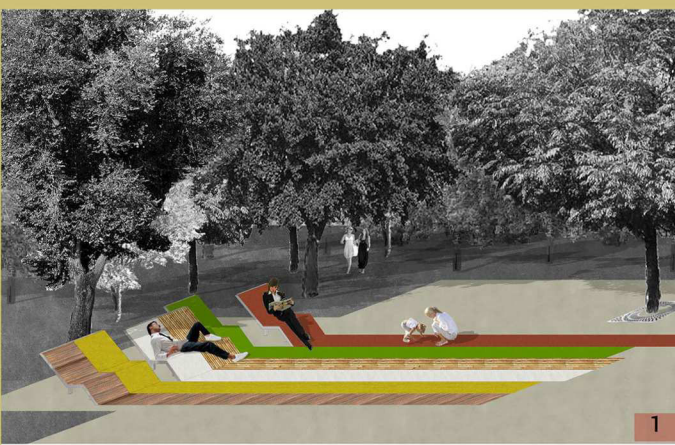


PANNELLI CON MURALES E EFFETTI OTTICI.
SPECCHI ANTI-SFONDAMENTO.
ZAMPILLI D'ACQUA SU PAVIMENTAZIONE IN RESINA COLORATA.
PIASTRELLE CHE PRODUCONO ELETTRICITÀ.



MURO D'ACQUA IN LAMINATO TRAFORATO E ILLUMINATO DALL'INTERNO DA LED COLORATI.

TATTO



SEDUTE IN CEMENTO ARMATO RICOPERTE DI MATERIALI DIVERSI (ES. COR-TEN, PLASTICA, LISTELLI DI LEGNO BOMBATI, TRAVERTINO, ANTITRAUMA, LISTELLI DI LEGNO LEVIGATI).



PANNELLI IN CEMENTO ARMATO RICOPERTE DI MATERIALI DIVERSI (ES. ASFALTO, ANTITRAUMA, LAMINATO, LISTELLI DI LEGNO BOMBATO, ACCIAIO, CEMENTO, CONGLOMERATO DI PIETRISCO, PLASTICA, TRAVERTINO, VETRO ANTI-SFONDAMENTO, ARDESIA, COR-TEN).

UDITO



ELEMENTI CHE PRESENTANO SONORITÀ VARIABILI ALLA PERCUSSIONE, IN RAGIONE DELLA DIVERSITÀ DEI MATERIALI DEI SINGOLI ELEMENTI E DI UN ALTERNARSI DI PIENI E VUOTI AL LORO INTERNO.



ASTE DI ACCIAIO CAVE CHE SI MUOVONO AL CONTATTO GRAZIE A UN SISTEMA A MOLLA E CHE PRESENTANO UN CAMPANELLO NELLA LORO ESTREMITÀ SUPERIORE.

GUSTO

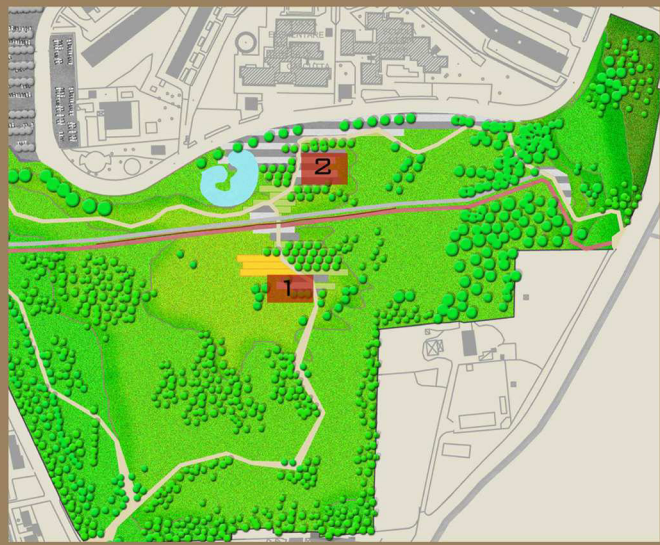


ORTI URBANI AGIBILI ANCHE AI DISABILI MOTORI GRAZIE ALLA PRESENZA DI COMBINE RIALZATE.



AREA DI SOSTA ATTEZZATA CON SEDUTE SCORREVOLI PER FACILITARE LA SOSTA DI DISABILI IN CARROZZINA.

OLFATTO



ELEMENTI CHE CONTENGONO ESSENZE PROFUMATE CON CORRISPONDENTE FOTO E RELATIVA DESCRIZIONE DELLA PIANTA CHE LE HA PRODOTTE.



STANZE PROFUMATE IN VETRO ANTI-SFONDAMENTO CHE CONTENGONO ESSENZE DIVERSE.

RIQUALIFICAZIONE PARCO ALESSANDRINO



CARATTERISTICHE: FIORI; FOGLIE; PORTAMENTO

ACACIA DEALBATA var. GOULDIS	FIORITURA A FEBBRAIO - MARZO
ACER CAMPESTRE	FOGLIE ARANCIONE SCURO IN AUTUNNO
ACER NEGUNDO	FOGLIE GIALLO SCURO IN AUTUNNO
ACER PALMATUM var. ATROPURPUREUM	FOGLIE ROSSE IN PRIMAVERA ED ESTATE
CERCIS SILIQUASTRUM	FIORITURA AD APRILE - MAGGIO
NERIUM OLEANDER	FIORITURA DA APRILE A SETTEMBRE
PRUNUS CERASIFERA	FIORITURA A MARZO - APRILE E FOGLIE ROSSO SCURO
PRUNUS CERASUS	FIORITURA AD APRILE
SALIX BABYLONICA	PORTAMENTO SCENOGRAFICO



CARATTERISTICHE: CORTECCIA

ACER CAMPESTRE	FESSURATA IN PICCOLE PLACCHE RETTANGOLARI
ACER GRISEUM	A MATURITÀ PRESENTA PROFONDE FESSURAZIONI VERTICALI
ACER NEGUNDO	A MATURITÀ PRESENTA PROFONDE FESSURAZIONI VERTICALI
BETULA PENDULA	È MOLTO SOTTILE E SI DESQUAMA IN LAMINE ORIZZONTALI
DELTAUTRALIS	RIMANE LISCIA PER TUTTA LA VITA DELLA PIANTA
QUERCUS SUBER	È MOLTO SPessa, RUgOSA E SPUNOSA; SI SCREPOLA E FORMA PROFONDE FESSURE LONGITUDINALI



CARATTERISTICHE: FOGLIE; ANIMALI

BETULA PENDULA	LE FOGLIE CREANO UN LIEVE FRUSCIO AL MINIMO ALITO DI VENTO A CAUSA DEL PICCOLO LUNGO RISPETTO ALLA FOGLIA
LAURUS NOBILIS	OFFRE UN BUON RIPARO E BACCHE AGLI UCCELLI ANCHE D'INVERNO
POPULUS TREMULA	AL MINIMO SOFFIO DEL VENTO, LE FOGLIE PRODUCONO UN NOTEVOLE FRUSCIO A CAUSA DEL PICCOLO LUNGO E SOTTILE
ROSA CANINA	OFFRE UN BUON RIPARO AGLI UCCELLI, ANCHE D'INVERNO
SAMBUCUS NIGRA	PRODUCE DELLE BACCHE DA CUI GLI UCCELLI SONO MOLTO ATTIRATI
ULMUS MINOR	LE FOGLIE CREANO UN LEGGERO FRUSCIO



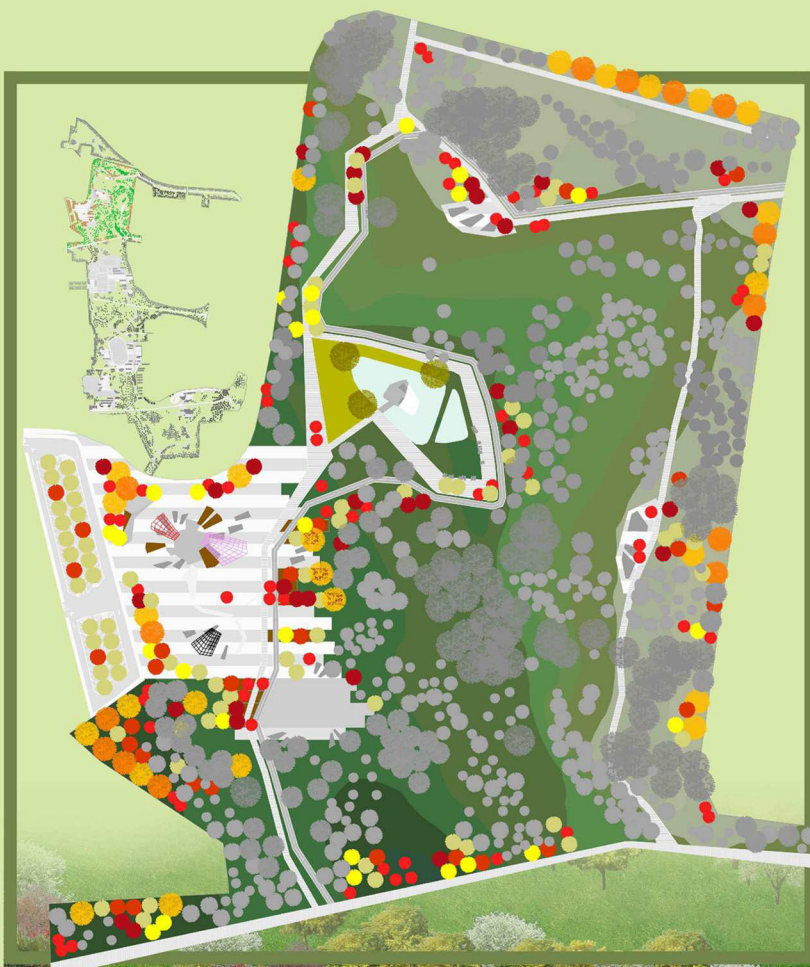
CARATTERISTICHE: PERIODO DI FRUTTIFICAZIONE

ARBUTUS UNEDO	DA OTTOBRE A DICEMBRE
CITRUS NOBILIS	DA NOVEMBRE A MARZO
CITRUS SINENSIS	DICEMBRE-GENNAIO
ERIOBOTRYA JAPONICA	DA APRILE A GIUGNO
MALUS DOMESTICA	DA SETTEMBRE A GENNAIO
PRUNUS AVIUM	DA MAGGIO A LUGLIO
PYRUS COMMUNIS	DA LUGLIO A SETTEMBRE



CARATTERISTICHE: PERIODO DI FIORITURA

CHOISYA TERNATA	DA MAGGIO A LUGLIO
HAMMAMELIS VIRGINIANA	SETTEMBRE-OTTOBRE
MAGNOLIA GRANDIFLORA	DA MAGGIO A LUGLIO
PITTOSPORUM TOBIRA	MAGGIO - GIUGNO
STYRAX OFFICINALIS	DA APRILE A GIUGNO
TILIA CORDATA	GIUGNO - LUGLIO



- ALBERI**
 - ACACIA DEALBATA var. GOULDIS
 - ACER CAMPESTRE
 - ACER NEGUNDO
 - ACER PALMATUM var. ATROPURPUREUM
 - CERCIS SILIQUASTRUM
 - PRUNUS CERASIFERA
 - PRUNUS CERASUS
 - SALIX BABYLONICA
- AIUOLE**
- RAMPICANTI**
- VEGETAZIONE LACUSTRE**
 - PHRAGMITES AUSTRALIS
 - TYPHA LATIFOLIA
 - SCIRPUS LACUSTRIS
 - JUNCUS EFFUSUS
 - CAREX ACQUATILIS
 - ZANTEDESCHIA AETHIOPICA
 - MISCANTUS SINENSIS
 - PONTERERIA CORDATA
- VEGETAZIONE ACQUATICA**
 - LEMNA MINOR
 - TRAPA NATANS
 - NYMPHEA
 - NELUMBO NUDIFERA

VARIAZIONE STAGIONALE DEI COLORI...

...DELLE AIUOLE

BIANCO	ARTEMISIA ARBORESCENS "POWIS CASTLE"
	LANTANA CAMARA
	PROSTANTHERA CUNEATA
	ROSA "LITTLE WHITE PET"
	SARCOCCOCCA HOOKERIANA HUMILIS
	VIBURNUM DAVIDII
	NERIUM OLEANDER
GIALLO	HEMEROCALLIS HYBRIDA
	HEUCHERA HYBRIDA "STRAWBERRY SWIRL"
	PENSTEMON X HYBRIDUM "FLAME"
	PYRACANTHA COCCINEA
	ROSA "OLYMPIC PALACE"
	SALVIA GRAHAMII
	NERIUM OLEANDER
ROSSO / VIOLA	ABELIOPHYLLUM DISTICUM
	ACHILLEA MILLEFOLIUM
	CISTUS X PURPUREUS
	CISTUS X SKANBERGII
	GAURA LINDHEIMERI "SISIYOU PINK"
	LANTANA CAMARA
	NERIUM OLEANDER

...DEI RAMPICANTI

JASMINUM OFFICINALIS
TRACHELOSPERMUM JIASMINOIDES
JASMINUM NUDIFLORUM
PARTHENDISSUS TRICUSPIDATA
CLEMATIS "RAMONA"
WISTERIA SINENSIS

...DEGLI ALBERI

