

INDIVIDUAZIONE DELLE MACRO-UNITA' PAESAGGISTICHE



PAESAGGIO AGRICOLA DELLA MAREMMA COSTIERA

- 1- PRESENZA DI CAMPI DI GRANDI DIMENSIONI E DI FORMA REGOLARE
- 2- PRESENZA DI PINETE LUNGO LA COSTA
- 3- PRESENZA DI AREE NATURALI E SEMI-NATURALI
- 4- PRESENZA DI PASCOLI PER L'ALLEVAMENTO DI CAVALLI E PECORE
- 5- PRESENZA DI CASALI SPARSI
- 6- PRESENZA DI FABBRICHE E CENTRALI PER LA PRODUZIONE DI ENERGIA

PAESAGGIO AGRICOLA DELLA MAREMMA COLLINARE

- 1- PRESENZA DI CAMPI DI GRANDI DIMENSIONI E DI FORMA REGOLARE
- 2- ANDAMENTO ONDULATO DEL TERRENO
- 3- PRESENZA DI PASCOLI PER L'ALLEVAMENTO DI CAVALLI E PECORE
- 4- PRESENZA DI VISUALI APERTE
- 5- PRESENZA DI CASALI SPARSI

PAESAGGIO AGRICOLA DEI MONTI CIMINI E VOLBINI

- 1- PRESENZA DI CAMPI DI GRANDI DIMENSIONI E DI FORMA REGOLARE
- 2- ANDAMENTO ONDULATO DEL TERRENO
- 3- PRESENZA DI PASCOLI PER L'ALLEVAMENTO DI CAVALLI
- 4- TIPICI INSEDIAMENTI DI ORIGINE MEDIEVALE (PARTICOLARE DELLA CASCATO DEL TIMONE, CELLERE)
- 5- PRESENZA DI CASATE E CASATELLE

PAESAGGIO AGRICOLA DEL COMPLESSO VULCANICO VOLSINO E DEL LAGO DI BOLSENA

- 1- LAGO DI BOLSENA
- 2- PRESENZA DI CAMPI DI PICCOLE-MEDIE DIMENSIONI
- 3- PRESENZA DI PICCOLI BOSCHI SPARSI
- 4- PRESENZA DI AREE E PUNTI DI VISUALE

PAESAGGIO AGRICOLA DELLA PIANURA COSTIERA E CONURBAZIONE CIVITAVECCHIA-S. MARINELLA

- 1- CONURBAZIONE CIVITAVECCHIA - S. MARINELLA
- 2- ZONA INDUSTRIALE DI CIVITAVECCHIA
- 3- ZONA DEL PORTO DI CIVITAVECCHIA
- 4- CAMPI DI MEDIE DIMENSIONI, LIMITATI DALLA PRESENZA DI INFRASTRUTTURE E DI INSEDIATIVI
- 5- TIPOLOGIA DI INSEDIAMENTO MISTA: CASE BASSE E PALAZZI ALTI

PAESAGGIO AGROFORESTALE COLLINARE DEI MONTI DELLA TOLFA

- 1- PRESENZA DI PASCOLI (SOPRATTUTTO DI VACCHE MAREMMANE)
- 2- PRESENZA DI GRANDI ESTENSIONI BOSCHIVE
- 3- PRESENZA DI MURETTI A SECCO COME DIVISIONE TRA CAMPI E PASCOLI
- 4- PRESENZA DI MOLTE AREE E PUNTI DI VISUALE
- 5- PRESENZA DI CAVE
- 6- PRESENZA DI AGGLOMERATI DI IMPIANTO ETRUSCO-MEDIEVALE

PAESAGGIO AGROFORESTALE DEL DISTRETTO VULCANICO CIMINO E DEL LAGO DI VICO

- 1- LAGO DI VICO
- 2- PRESENZA DI CAMPI DI PICCOLE DIMENSIONI INSERITI NELLE AREE BOSCHIVE
- 3- PRESENZA DI AMPIE AREE BOSCHIVE, SPESSO LUNGO SCOSCESI PENDII
- 4- PRESENZA DI RILIEVI ISOLATI
- 5- PRESENZA DI CONFORMAZIONI VULCANICHE SPARSE
- 6- PRESENZA DI AREE E PUNTI DI VISUALE

PAESAGGIO AGRICOLA DEI MONTI CIMINI

- 1- PRESENZA DI CAMPI AMPI CON ALBERI SOLITARI SPARSI
- 2- PRESENZA DI PASCOLI PER L'ALLEVAMENTO DELLE PECORE
- 3- PRESENZA DI ASTRADE ALBERATE
- 4- PRESENZA DI FORRE E CASATELLE
- 5- PRESENZA DI CASALI SPARSI

PAESAGGIO AGRICOLA DELLA PIANURA COSTIERA

- 1- PRESENZA DI CAMPI COLTIVATI DI GRANDI DIMENSIONI
- 2- PRESENZA DI COLTIVAZIONI DI ULIVETI
- 3- PRESENZA DI MACCHIA MEDITERRANEA
- 4- PRESENZA DI FORRE CON ANDAMENTO NATURALE E VEGETAZIONE RIPARIALE
- 5- PRESENZA DI INSEDIAMENTI URBANI CON PREVALENZA DI PALAZZI A PIU' PIANI. ESEMPIO: LADISPOLI

PAESAGGIO AGRICOLA COLLINARE BASSO

- 1- PRESENZA DI CAMPI COLTIVATI DI GRANDI DIMENSIONI
- 2- ANDAMENTO MORFOLOGICO COLLINARE
- 3- PRESENZA DI AMPIE ZONE BOSCHIVE
- 4- PRESENZA DI INSEDIAMENTI DI IMPIANTO ETRUSCO-MEDIEVALE. ESEMPIO: CERVETERI
- 5- PRESENZA DI ESPANSIONI MODERNE (SPESSE NATE IN MODO INCONTROLLATO) INTORNO AI CENTRI STORICI

PAESAGGIO AGRICOLA COLLINARE DELLE PENDICI DEI MONTI DELLA TOLFA E DEI MONTI SABATINI

- 1- PRESENZA DI GRANDI AREE BOSCHIVE
- 2- PRESENZA DI CAMPI DI MEDIE DIMENSIONI E FORMA IRREGOLARE
- 3- PRESENZA DI AGGLOMERATI DI IMPIANTO ETRUSCO-MEDIEVALE. ESEMPIO: CERI
- 4- PRESENZA DI CONFORMAZIONI TUFACEE A PARETI VERTICALI
- 5- DETTAGLIO DELLA FORMAZIONE GEOLOGICA TUFACEA SU CUI E' COSTRUITA CERI

PAESAGGIO AGROFORESTALE DEL COMPLESSO VULCANICO SABATINO E DEL LAGO DI BRACCIANO

- 1- LAGO DI BRACCIANO
- 2- AMPI CAMPI DI FORMA IRREGOLARE CON ALBERI SPARSI
- 3- FREQUENTE COLTIVAZIONE DI ULIVETI
- 4- PRESENZA DI AMPIE AREE BOSCHIVE
- 5- PRESENZA DI FITTA VEGETAZIONE LUNGO LE STRADE
- 6- SEPARAZIONE DEI CAMPI TRAMITE STACCIONATE

PAESAGGIO AGRICOLA DEI MONTI SABATINI

- 1- PRESENZA DI CAMPI DI VARIE DIMENSIONI
- 2- PRESENZA DI FILARI ALBERATI INTERPODERALI (SOPRATTUTTO PINUS PINEA)
- 3- FREQUENTE COLTIVAZIONE DI ULIVETI
- 4- PRESENZA DI AREE ANGOLATE INFRAMMEZZATE DA VEGETAZIONE SPONTANEA
- 5- PRESENZA DI FITTA VEGETAZIONE LUNGO LE STRADE
- 6- CASE SPARSE. TIPOLOGIA: VILLETTE A 1/2 PIANI

PAESAGGIO DELLA BONIFICA

- 1- PRESENZA DI CAMPI DI GRANDI DIMENSIONI ORGANIZZATI A MAGLIA ORTOGONALE
- 2- STRADE RETTILINEE
- 3- CANALI RETTILINEI CON PRESENZA DI VEGETAZIONE RIPARIALE (SOPRATTUTTO ARUNDO DONAX)
- 4- PRESENZA DI FILARI DI ALBERI RETTILINEI LUNGO I CONFINI DEI CAMPI, LE STRADE E I CANALI (SOPRATTUTTO PINUS PINEA, CUPRESSUS SEMPERVIRENS CON FUNZIONE DI SEPARAZIONE E EUCALYPTUS REGIA CON FUNZIONE FRANGIVENTO)
- 5- TIPOLOGIA EDILIZIA PREVALENTE: VILLINE A 1/2 PIANI
- 6- PRESENZA DI AGGLOMERATI D'IMPIANTO ETRUSCO-MEDIEVALE

PAESAGGIO DELLA CAMPAGNA ROMANA

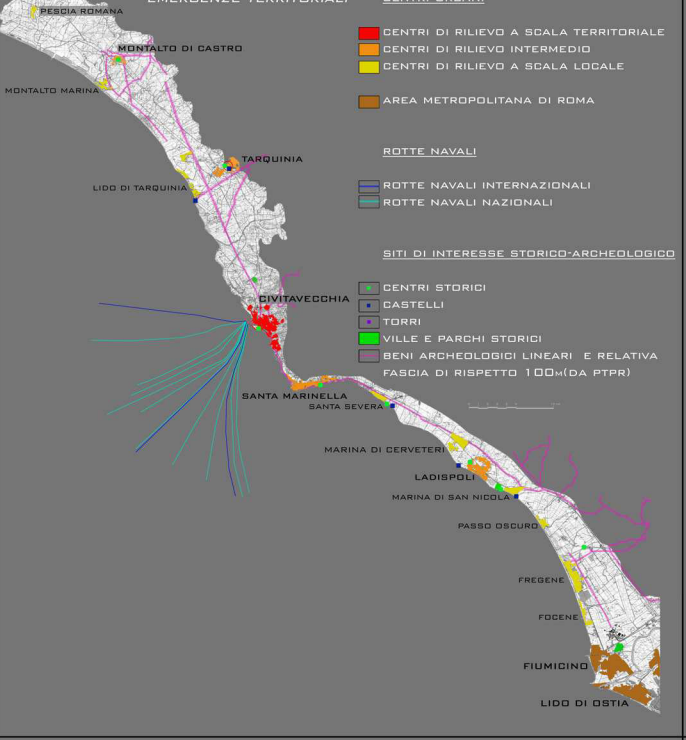
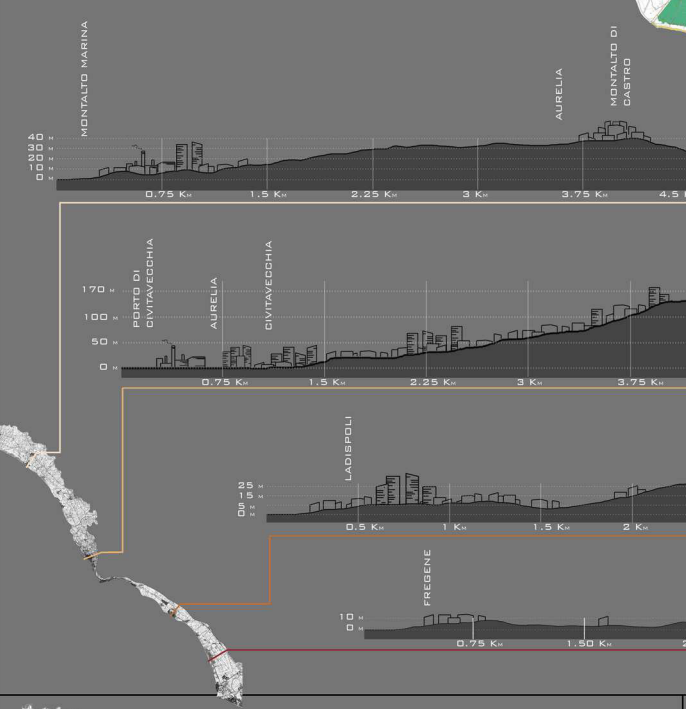
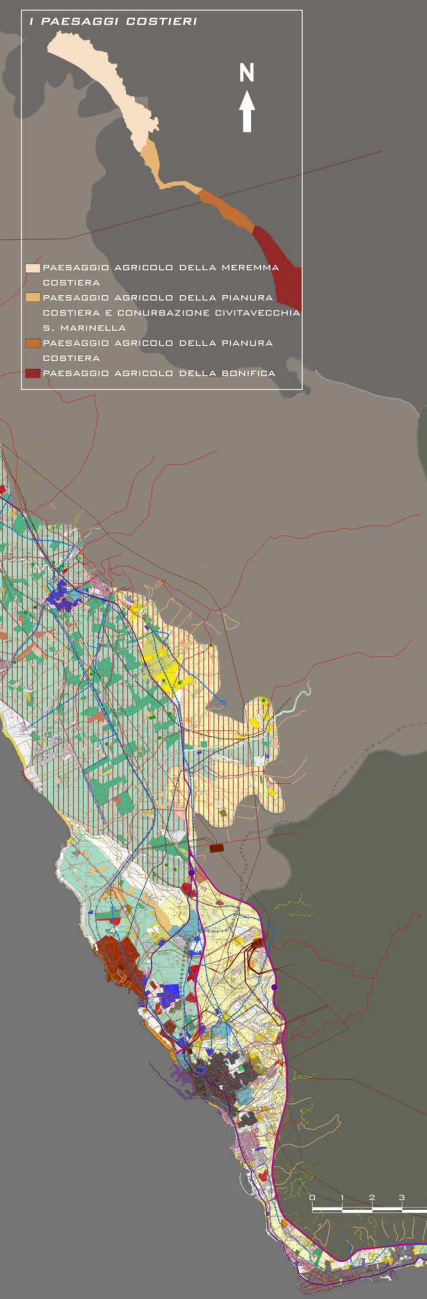
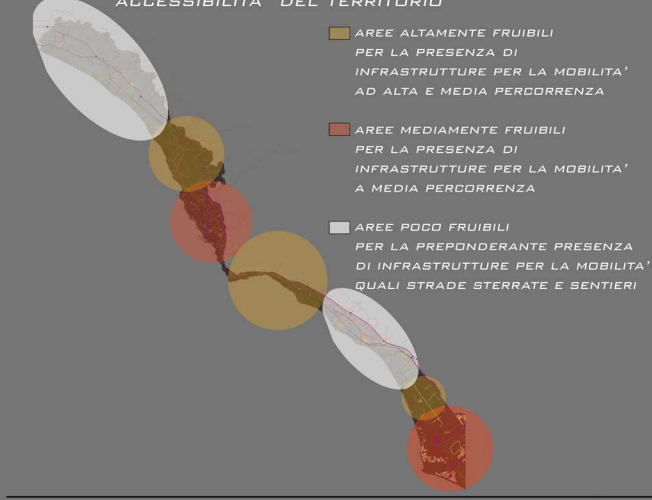
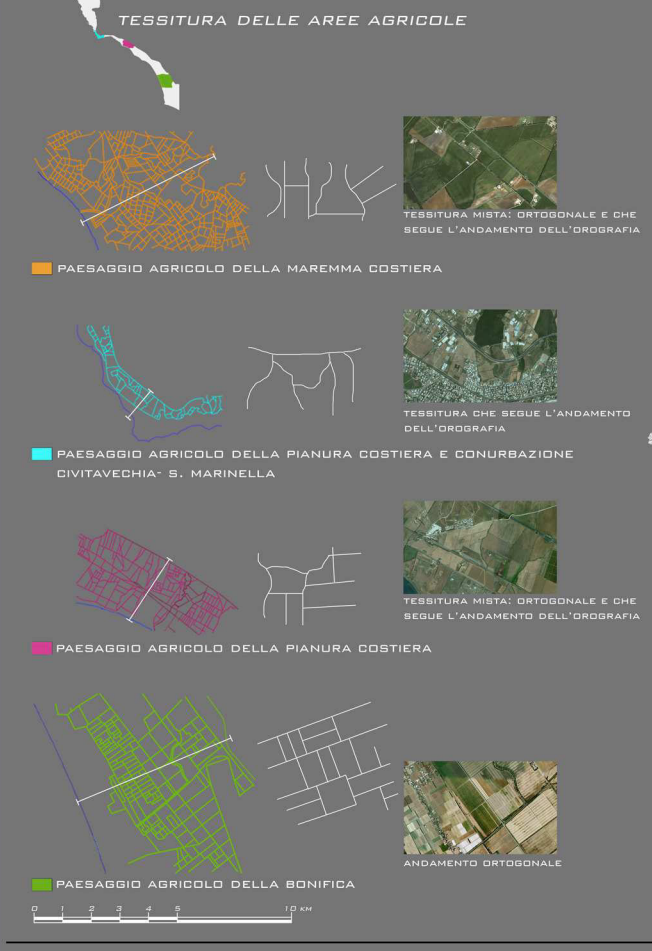
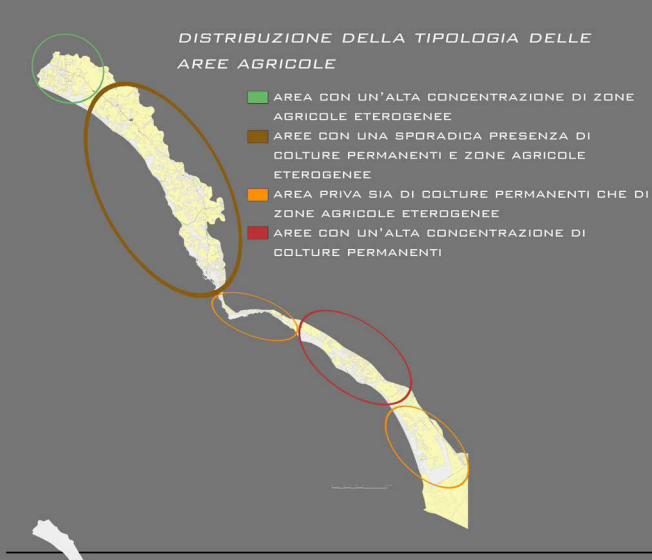
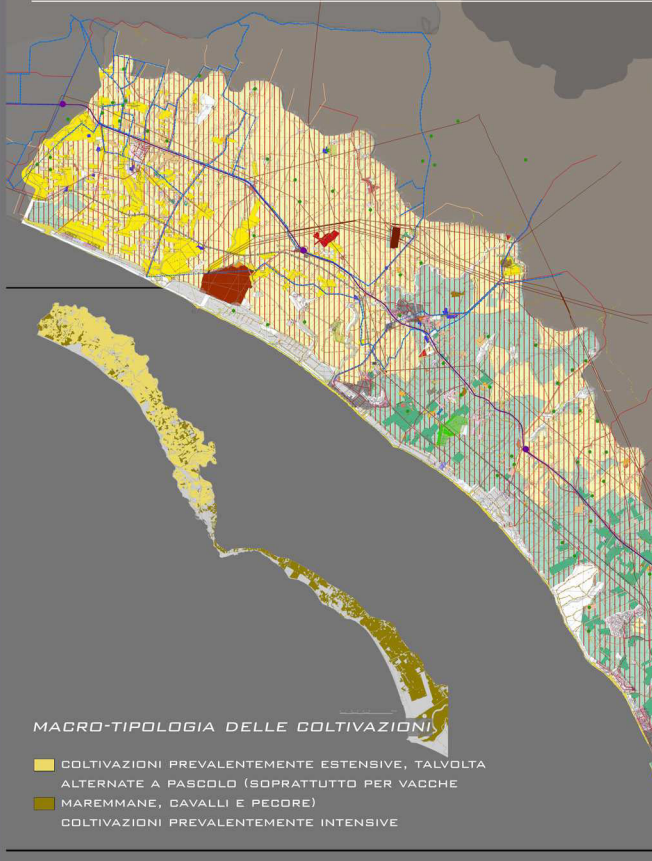
- 1- CONFORMAZIONE DEL TERRENO: COLLINARE MORBIDA
- 2- PRESENZA DI FORRE E FORRE
- 3- CAMPI COLTIVATI DI GRANDI DIMENSIONI
- 4- PRESENZA DI FILARI DI ALBERI PER LA SEPARAZIONE DEI CAMPI (SOPRATTUTTO PINUS PINEA)
- 5- PRESENZA DI AREE INCOLTE A CAUSA DELL'ANDAMENTO IRREGOLARE DEL TERRENO
- 6- PRESENZA DI INSEDIAMENTI PUNTUALI SPARSI
- 7- ESEMPIO DI AGGLOMERATO INSEDIATIVO SPARSO: CASTEL DI GUIDO

PAESAGGIO AGRICOLA DELLA VALLE DEL TEVERE

- 1- FIUME TEVERE
- 2- ANDAMENTO DEL FIUME AD ANSE MOLTO PRONUNCIATE
- 3- PRESENZA DI AREE GOLENALI
- 4- PRESENZA DI CAMPI DI GRANDI DIMENSIONI E DI FORMA REGOLARE
- 5- GRANDE VICINANZA DEI RILIEVI DA ENTRAMBI I LATI DELLA VALLE

FONTE
 CARTOGRAFIA
 CARTA DELL'USO DEL SUOLO 1:25.000, REGIONE LAZIO
 CARTA TOPOGRAFICA D'ITALIA 1:25.000, I.G.M.
 PIANO REGIONALE ATTIVITA' ESTRATTIVE, REGIONE LAZIO:
 - CENSIMENTO DELLE ATTIVITA' ESTRATTIVE 1:50.000
 - CARTA DEI LITOTIPI DI INTERESSE ESTRATTIVO 1:50.000
 - CARTA DELLE RISORSE DISPONIBILI 1:50.000

BIBLIOGRAFIA
 GUIDA RAPIDA D'ITALIA, TOURING EDITORE
 GUIDA D'ITALIA, LAZIO, TOURING CLUB ITALIANO
 INDAGINE SULLA STRUTTURA E PRODUZIONI DELLE
 AZIENDE AGRICOLE DEL LAZIO (2003), BISTAR
 WWW.REGIONE.LAZIO.IT
 WWW.DNV.IT
 WWW.LAZIOVACANZE.COM
 WWW.AICULT.IT
 WWW.ASRI-NET.ORG
 WWW.SANTAMARINELLA.COM
 WWW.INFTUBE.COM
 GOOGLE EARTH
 GOOGLE MAPS



**USO ESTRATTIVO DEL SUOLO E
 PRELIEVO DELLE RISORSE NATURALI**

- USO SILVO-PASTORALE**
- BOSCHI CEDUI
 - CAMPI UTILIZZATI PERIODICAMENTE A PASCOLO (SOPRATTUTTO PER CAVALLI, MUCCHE E PECORE)
- USO ESTRATTIVO**
- CAVE ATTIVE DI INERTI SILICEI (SABBIE E GHIAIE)
 - CAVE DISMESSE DI INERTI SILICEI (SABBIE E GHIAIE)

USO AGRICOLO

- SEMINATIVI IN AREE NON IRRIGUE:**
- SEMINATIVI A CULTURA PREVALENTEMENTE CEREALICOLA (SOPRATTUTTO FRUMENTO E MAIS)
 - VIVAI
 - COLTURE ORTICOLE IN PIENO CAMPO, IN SERRA E SOTTO PLASTICA
- SEMINATIVI IN AREE IRRIGUE:**
- SEMINATIVI A CULTURA PREVALENTEMENTE CEREALICOLA (SOPRATTUTTO FRUMENTO E MAIS)
 - VIVAI
 - COLTURE ORTICOLE IN PIENO CAMPO, IN SERRA E SOTTO PLASTICA

COLTURE PERMANENTI

- VIGNETI
 - OLIVETI
 - FRUTTETI MINORI
 - ZONE AGRICOLE ETEROGENEE
 - COLTURE TEMPORANEE ASSOCIATE A COLTURE PERMANENTI
- ALTRI USI**
- DISCARICHE
 - DEPOSITI DI ROTTAMI A CIELO APERTO
 - CONSTRUZIONI PER IL RIPASCIMENTO DEI LITORALI

USO INSEDIATIVO DEL SUOLO

- INSEDIAMENTO RESIDENZIALE CONTINUO DENSO
- INSEDIAMENTO RESIDENZIALE MEDIAMENTE DENSO
- INSEDIAMENTO RESIDENZIALE DISCONTINUO
- INSEDIAMENTO RESIDENZIALE RADO
- INSEDIAMENTO RESIDENZIALE SPARSO
- INSEDIAMENTO COMMERCIALE
- INSEDIAMENTO INDUSTRIALE O ARTIGIANALE
- INSEDIAMENTO DEI GRANDI IMPIANTI DI SERVIZI PUBBLICI
- INSEDIAMENTI OSPEDALIERI
- INSEDIAMENTI DEGLI IMPIANTI TECNOLOGICI
- PARCHI E VILLE STORICHE
- CANTIERI E SPAZI IN COSTRUZIONE, SCAVI
- SUOLI RIMANEGLIATI E ARTEFATTI

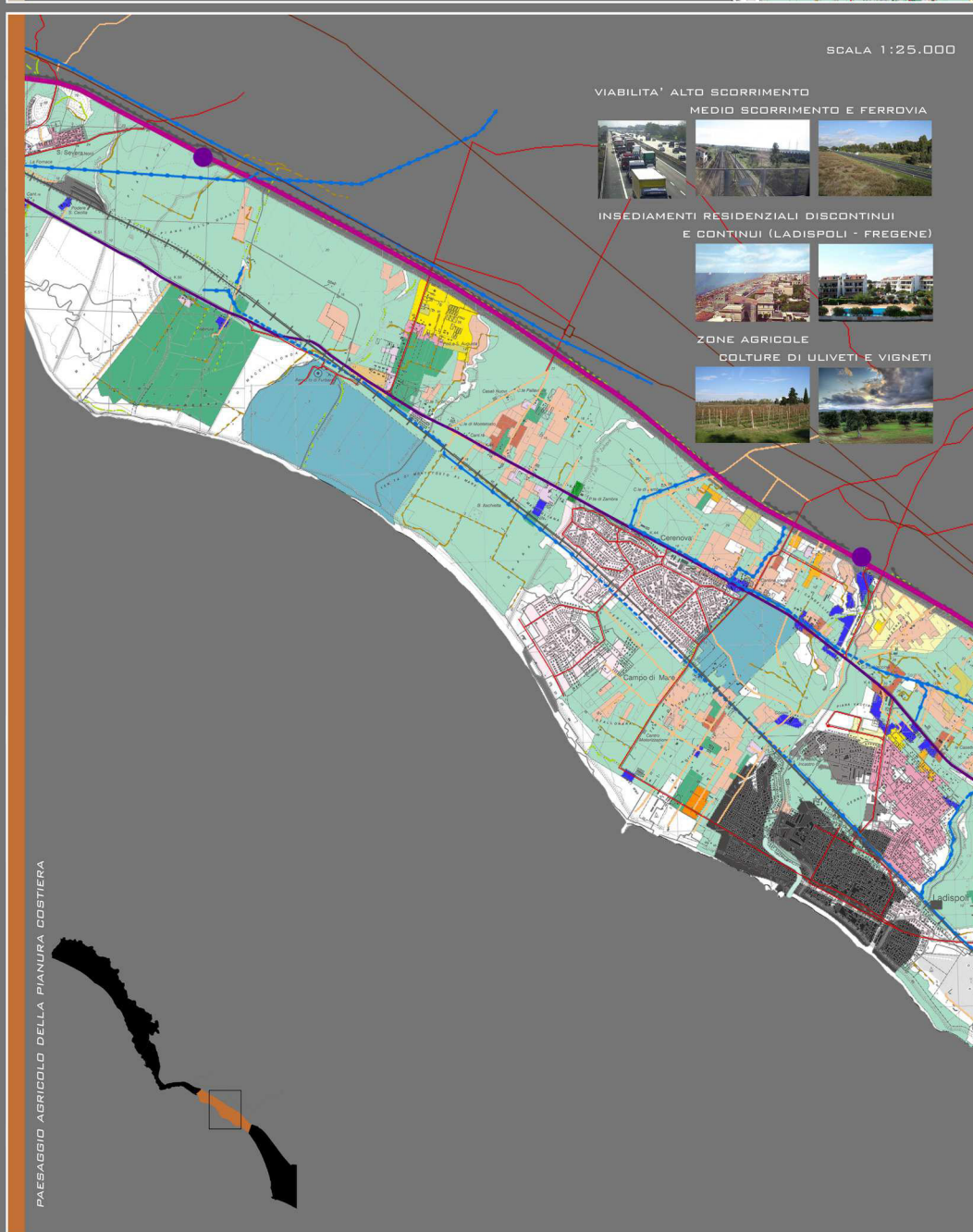
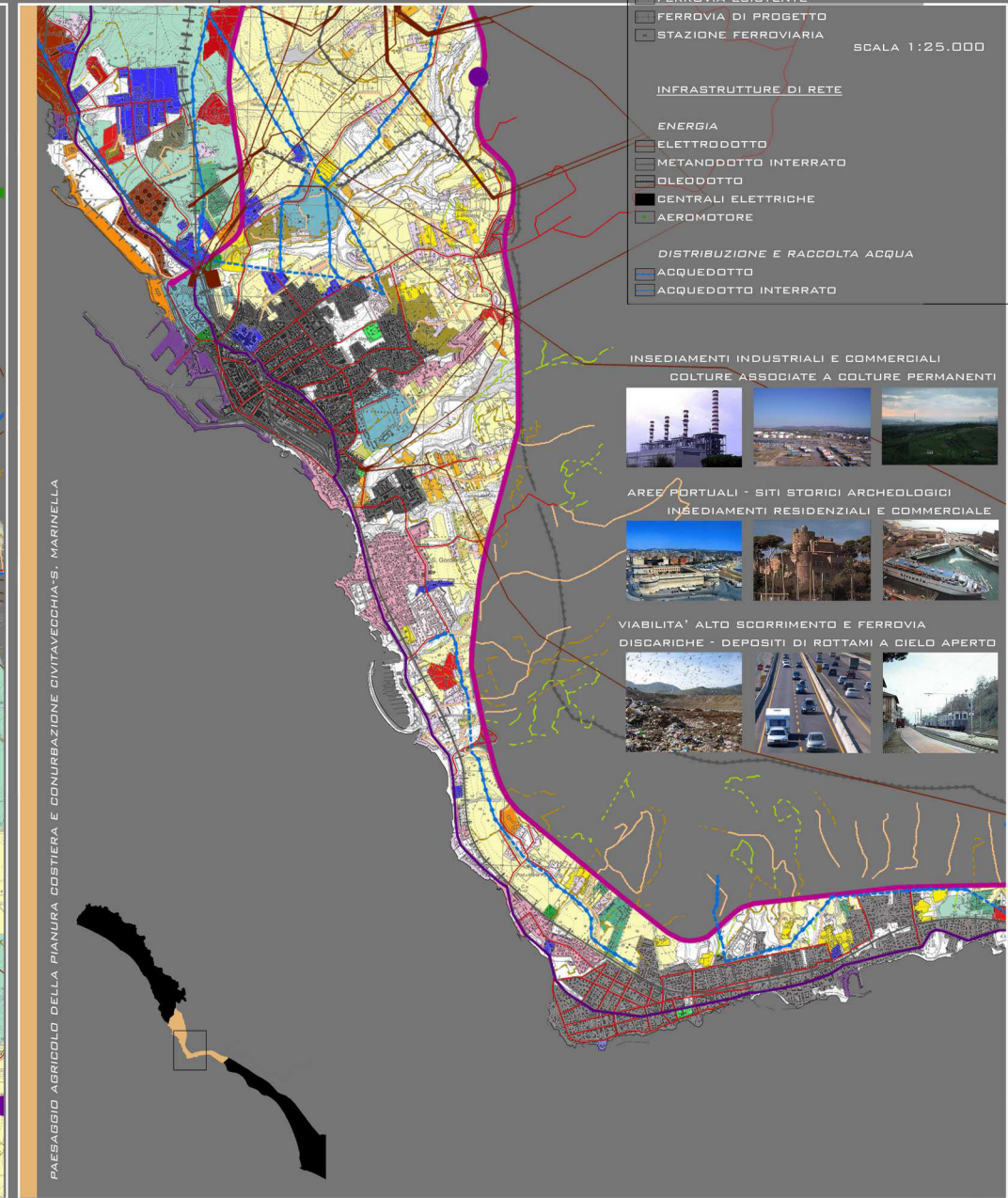
IMPIANTI PER LA PRODUZIONE E LA DISTRIBUZIONE DI ENERGIA

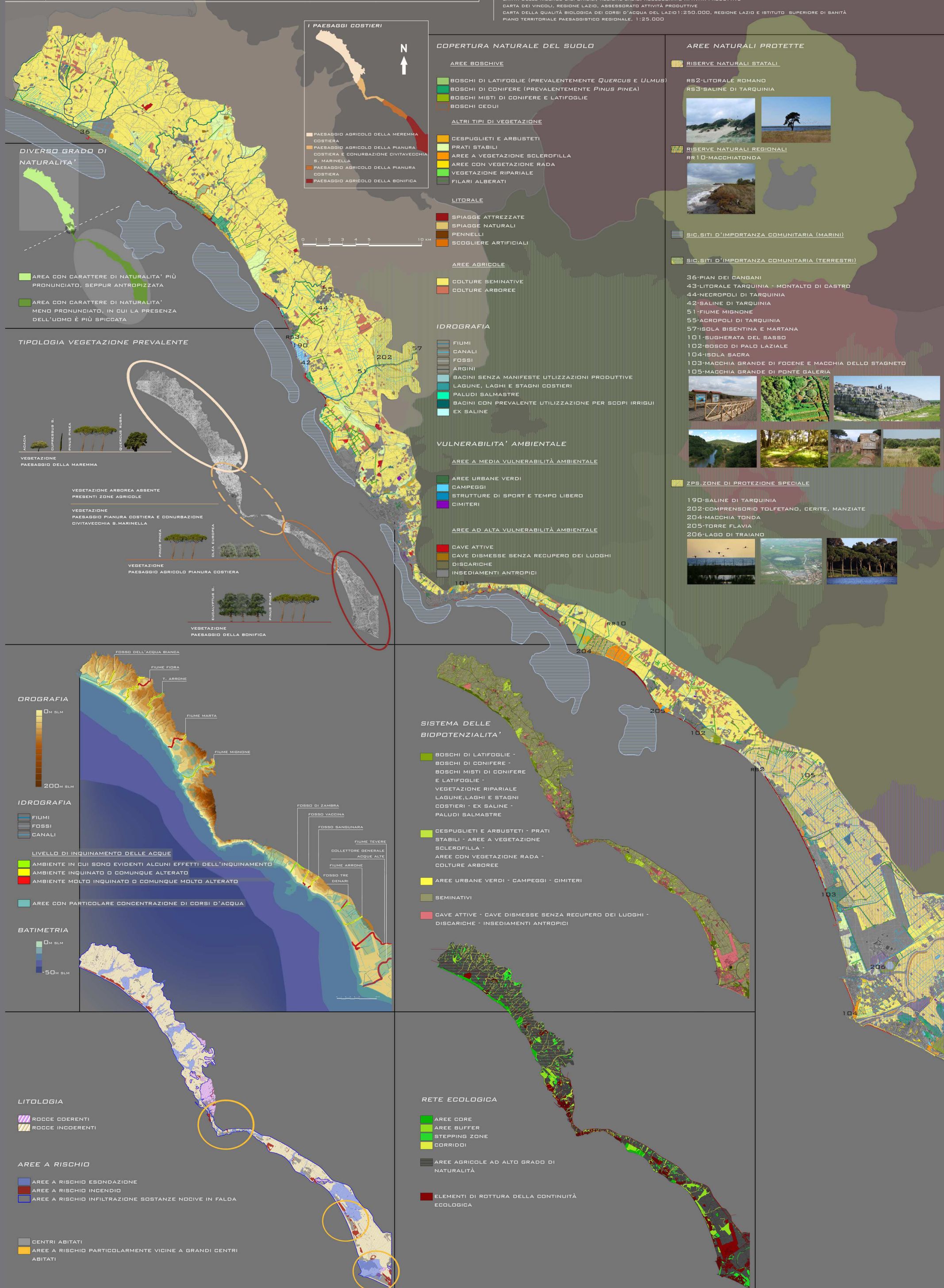
- AREE PORTUALI
- AREE AEROPORTUALI ED ELIOPORTI

ATTREZZAMENTO DEL TERRITORIO

INFRASTRUTTURE DELLA COMUNICAZIONE

- MOBILITA' DI MERCI E PERSONE**
- VIABILITA' ALTA PERCORRENZA
 - SVINCOLO AUTOSTRADALE
 - VIABILITA' MEDIA PERCORRENZA
 - VIABILITA' BASSA PERCORRENZA DUE CORSIE
 - VIABILITA' BASSA PERCORRENZA UNA CORSIA
 - STRADE STERRATE
 - SENTIERI
 - FERROVIA ESISTENTE
 - FERROVIA DI PROGETTO
 - STAZIONE FERROVIARIA
- INFRASTRUTTURE DI RETE**
- ENERGIA**
- ELETTRODOTTO
 - METANODOTTO INTERRATO
 - OLEODOTTO
 - CENTRALI ELETTRICHE
 - AEROMOTORE
- DISTRIBUZIONE E RACCOLTA ACQUA**
- ACQUEDOTTO
 - ACQUEDOTTO INTERRATO





DIVERSO GRADO DI NATURALITA'

AREA CON CARATTERE DI NATURALITA' PIU' PRONUNCIATO, SEPPUR ANTROPIZZATA
 AREA CON CARATTERE DI NATURALITA' MENO PRONUNCIATO, IN CUI LA PRESENZA DELL'UOMO E PIU' SPICCATA

TIPOLOGIA VEGETAZIONE PREVALENTE

VEGETAZIONE PAESAGGIO DELLA MAREMMA
 VEGETAZIONE ARBOREA ASSENTE PRESENTI ZONE AGRICOLE
 VEGETAZIONE PAESAGGIO PIANURA COSTIERA E CONURBAZIONE CIVITAVECCHIA S. MARINELLA
 VEGETAZIONE PAESAGGIO AGRICOLA PIANURA COSTIERA
 VEGETAZIONE PAESAGGIO DELLA BONIFICA

OROGRAFIA

IDROGRAFIA

LIVELLO DI INQUINAMENTO DELLE ACQUE

BATIMETRIA

LITOLOGIA

AREE A RISCHIO

CENTRI ABITATI
 AREE A RISCHIO PARTICOLARMENTE VICINE A GRANDI CENTRI ABITATI

SISTEMA DELLE BIOPOTENZIALITA'

RETE ECOLOGICA

COPERTURA NATURALE DEL SUOLO

AREE BOSCHIVE

- BOSCHI DI LATIFOGIE (PREVALENTEMENTE *QUERCUS* E *ULMUS*)
- BOSCHI DI CONIFERE (PREVALENTEMENTE *PINUS PINEA*)
- BOSCHI MISTI DI CONIFERE E LATIFOGIE
- BOSCHI CEDUI

ALTRI TIPI DI VEGETAZIONE

- DESPUGLIATI E ARBUSTETI
- PRATI STABILI
- AREE A VEGETAZIONE SCLEROFILLA
- AREE CON VEGETAZIONE RADA
- VEGETAZIONE RIPARIALE

LITORALE

- SPIAGGE ATTREZZATE
- SPIAGGE NATURALI
- PENNELLI
- SCOGLIERE ARTIFICIALI

AREE AGRICOLE

- COLTURE SEMINATIVE
- COLTURE ARBOREE

IDROGRAFIA

- FIUMI
- CANALI
- FOSSI
- ARGINI
- BACINI SENZA MANIFESTE UTILIZZAZIONI PRODUTTIVE
- LAGUNE, LAGHI E STAGNI COSTIERI
- PALUDI SALMASTRE
- BACINI CON PREVALENTE UTILIZZAZIONE PER SCOPI IRRIGUI
- EX SALINE

VULNERABILITA' AMBIENTALE

AREE A MEDIA VULNERABILITA' AMBIENTALE

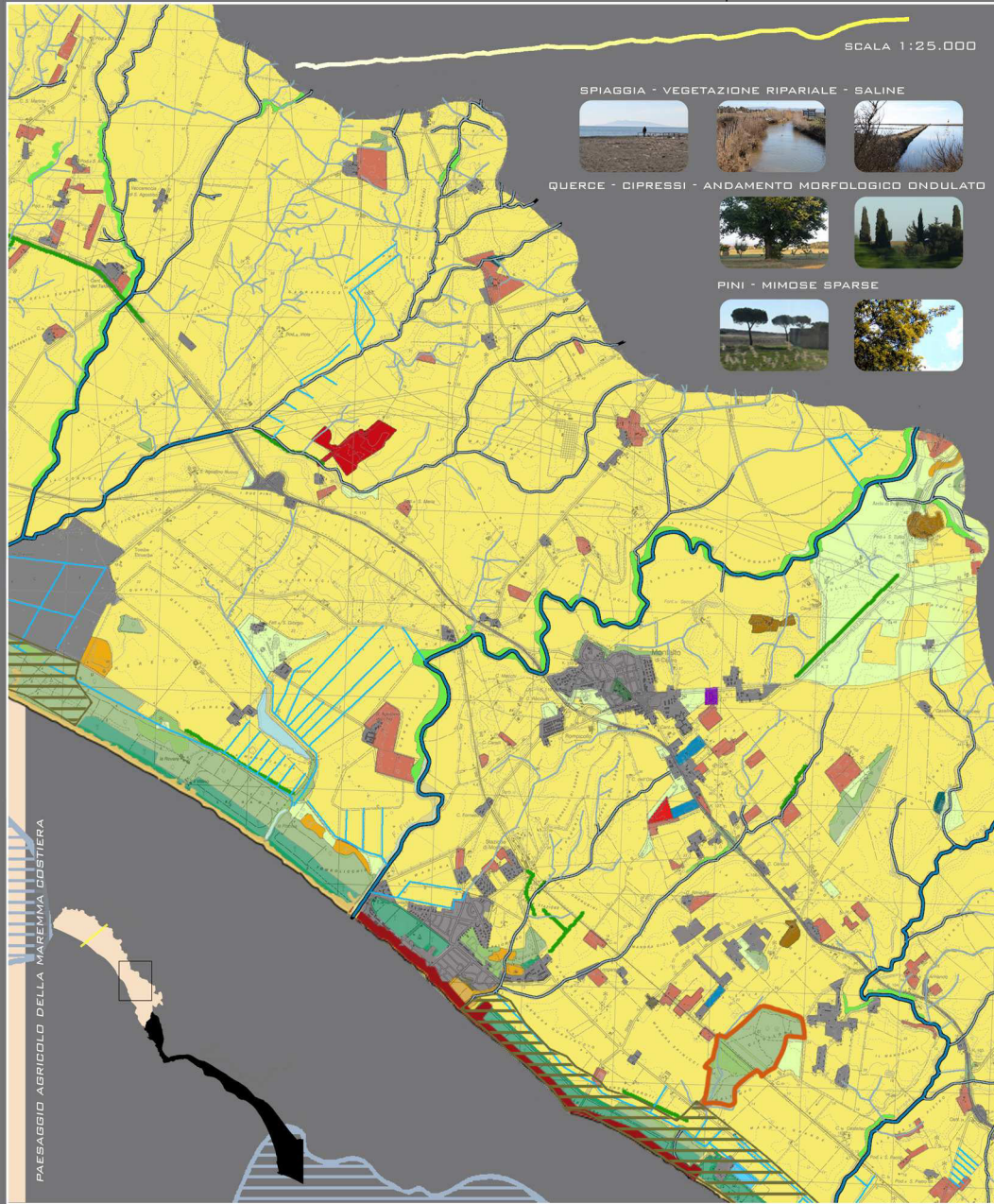
- AREE URBANE VERDI
- CAMPEGGI
- STRUTTURE DI SPORT E TEMPO LIBERO
- CIMITERI

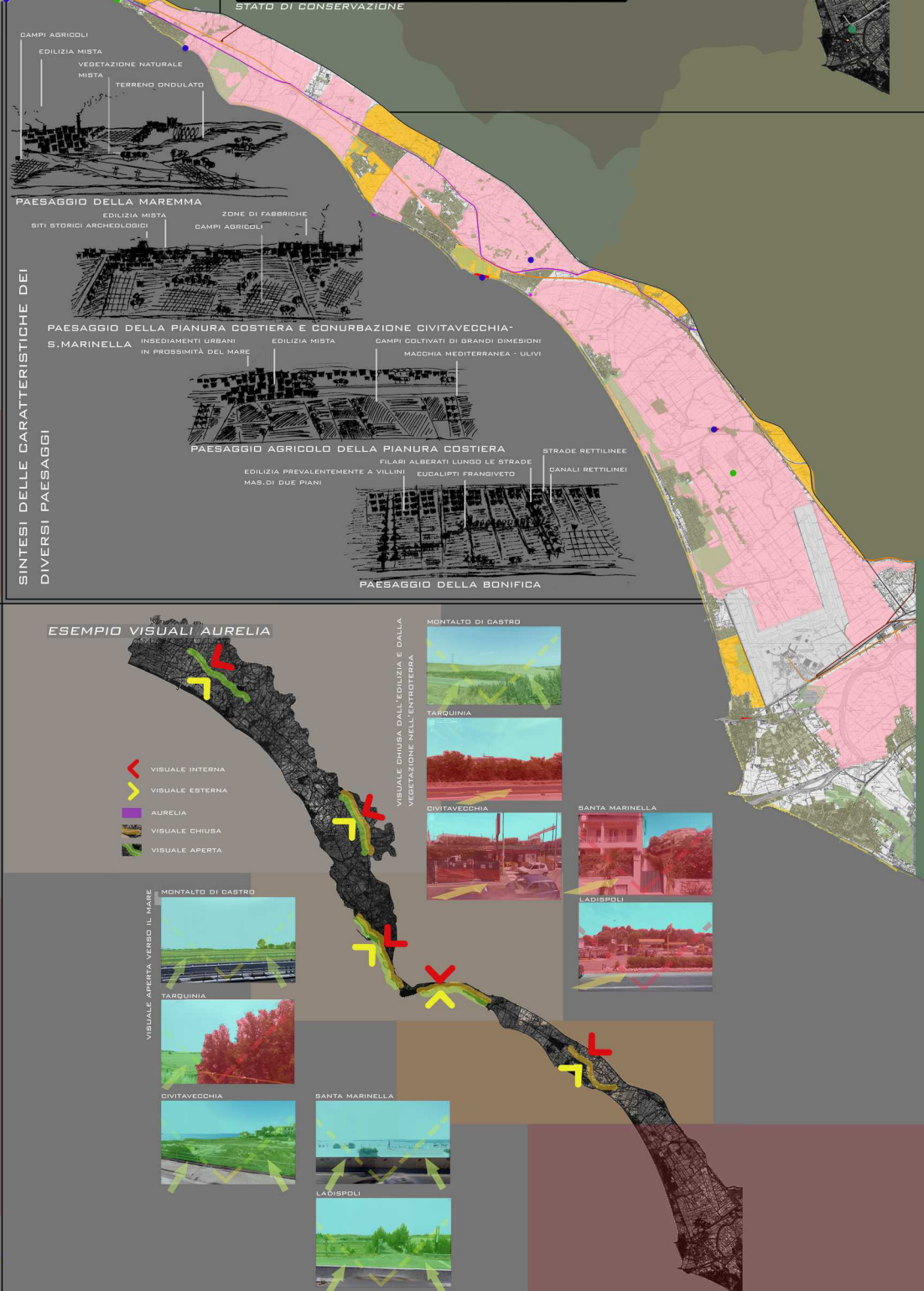
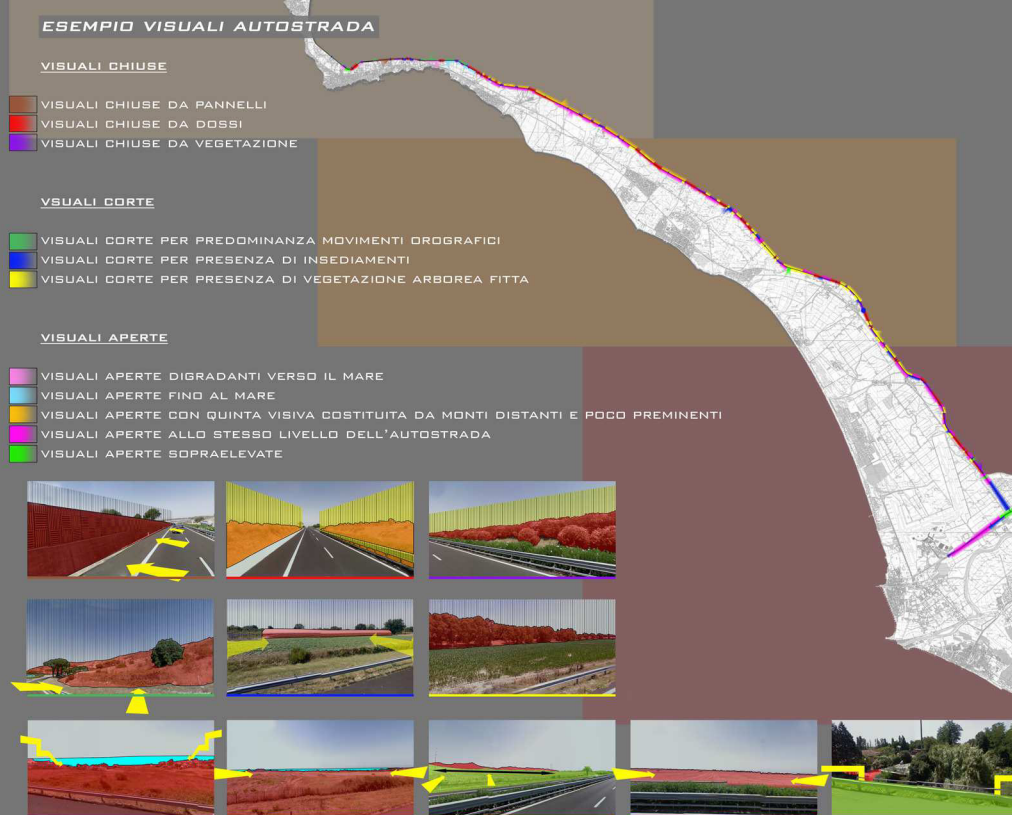
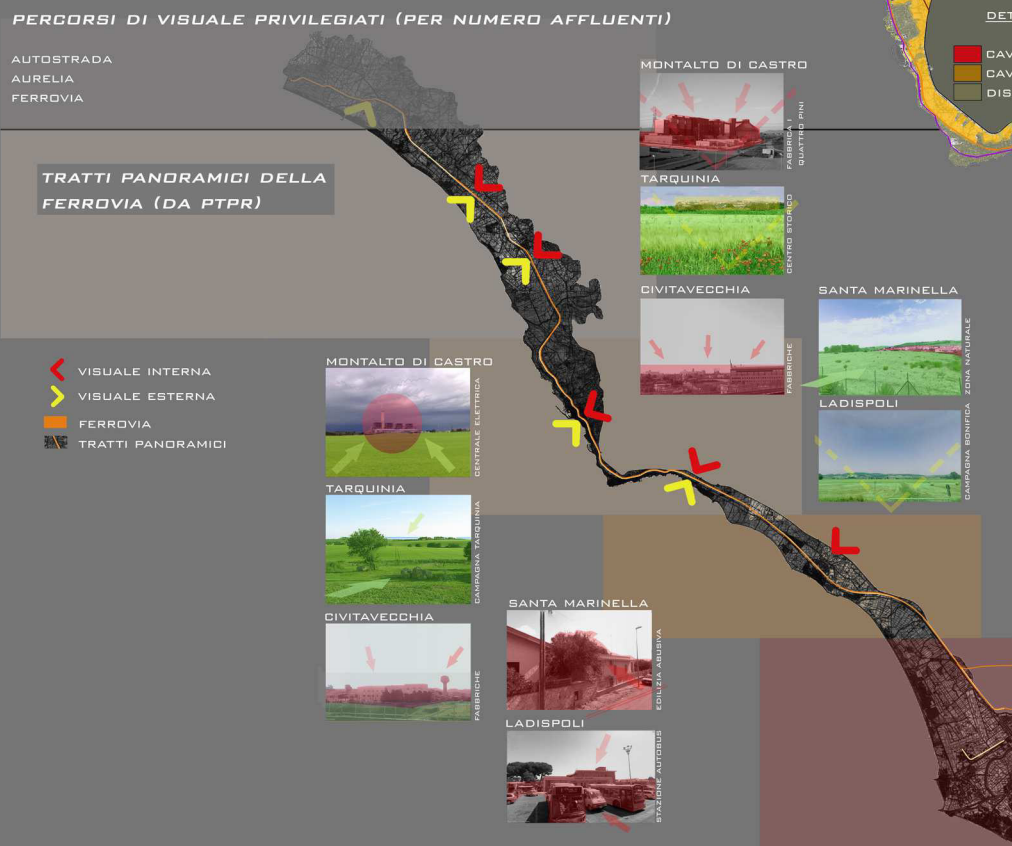
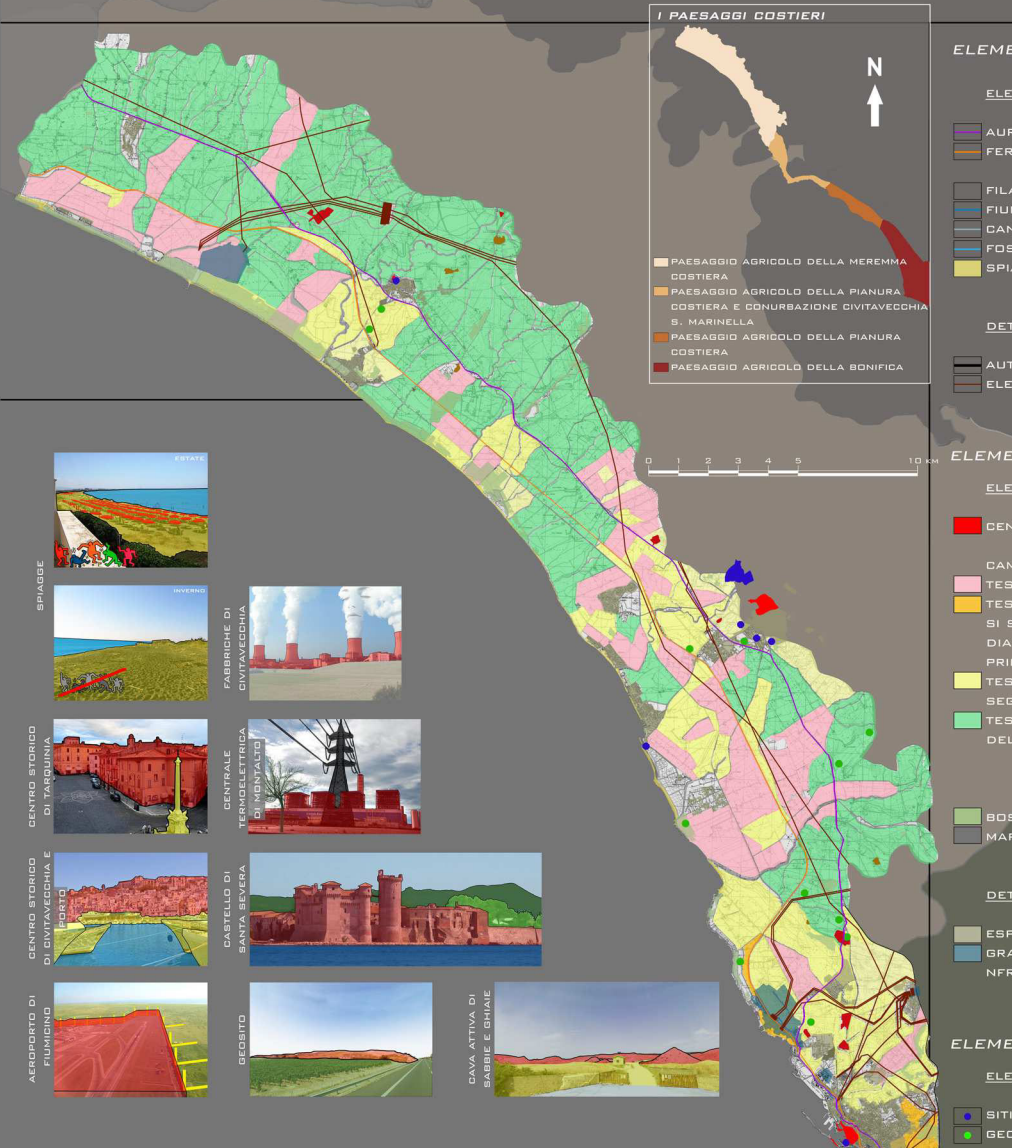
AREE AD ALTA VULNERABILITA' AMBIENTALE

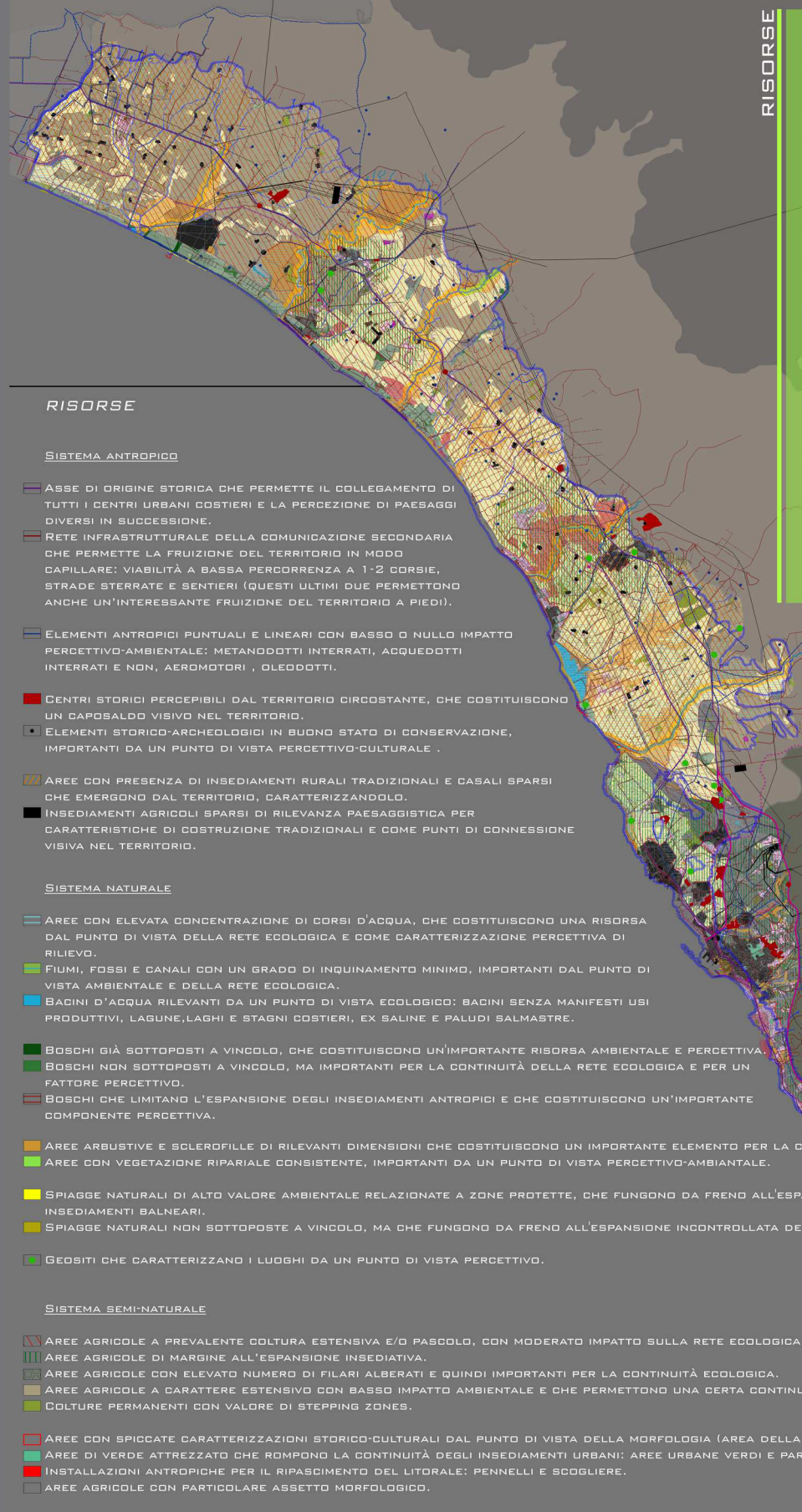
- CAVE ATTIVE
- CAVE DISMESSE SENZA RECUPERO DEI LUOGHI
- DISCARICHE
- INSEDIAMENTI ANTROPICI

AREE NATURALI PROTETTE

- RISERVE NATURALI STATALI
- RISERVE NATURALI REGIONALI
- SIC. SITI D'IMPORTANZA COMUNITARIA (MARINI)
- SIC. SITI D'IMPORTANZA COMUNITARIA (TERRESTRI)
- ZPS. ZONE DI PROTEZIONE SPECIALE







RISORSE

SISTEMA ANTROPICO

- ASSE DI ORIGINE STORICA CHE PERMETTE IL COLLEGAMENTO DI TUTTI I CENTRI URBANI COSTIERI E LA PERCEZIONE DI PAESAGGI DIVERSI IN SUCCESSIONE.
- RETE INFRASTRUTTURALE DELLA COMUNICAZIONE SECONDARIA CHE PERMETTE LA FRUIZIONE DEL TERRITORIO IN MODO CAPILLARE: VIABILITÀ A BASSA PERCORRENZA A 1-2 CORSIE, STRADE STERRATE E SENTIERI (QUESTI ULTIMI DUE PERMETTONO ANCHE UN'INTERESSANTE FRUIZIONE DEL TERRITORIO A PIEDI).
- ELEMENTI ANTROPICI PUNTUALI E LINEARI CON BASSO O NULLO IMPATTO PERCETTIVO-AMBIENTALE: METANODDOTTI INTERRATI, ACQUEDOTTI INTERRATI E NON, AEROMOTORI, OLEODOTTI.
- CENTRI STORICI PERCIPIBILI DAL TERRITORIO CIRCOSTANTE, CHE COSTITUISCONO UN CAPOBALDO VISIVO NEL TERRITORIO.
- ELEMENTI STORICO-ARCHEOLOGICI IN BUONO STATO DI CONSERVAZIONE, IMPORTANTI DA UN PUNTO DI VISTA PERCETTIVO-CULTURALE.
- AREE CON PRESENZA DI INSEDIAMENTI RURALI TRADIZIONALI E CASALI SPARSI CHE EMERGONO DAL TERRITORIO, CARATTERIZZANDOLO.
- INSEDIAMENTI AGRICOLI SPARSI DI RILEVANZA PAESAGGISTICA PER CARATTERISTICHE DI COSTRUZIONE TRADIZIONALI E COME PUNTI DI CONNESSIONE VISIVA NEL TERRITORIO.

SISTEMA NATURALE

- AREE CON ELEVATA CONCENTRAZIONE DI CORSI D'ACQUA, CHE COSTITUISCONO UNA RISORSA DAL PUNTO DI VISTA DELLA RETE ECOLOGICA E COME CARATTERIZZAZIONE PERCETTIVA DI RILIEVO.
- FIUMI, FOSSI E CANALI CON UN GRADO DI INQUINAMENTO MINIMO, IMPORTANTI DAL PUNTO DI VISTA AMBIENTALE E DELLA RETE ECOLOGICA.
- BACINI D'ACQUA RILEVANTI DA UN PUNTO DI VISTA ECOLOGICO: BACINI SENZA MANIFESTI USI PRODUTTIVI, LAGUNE, LAGHI E STAGNI COSTIERI, EX SALINE E PALUDI SALMASTRE.
- BOSCHI GIÀ SOTTOPOSTI A VINCOLO, CHE COSTITUISCONO UN'IMPORTANTE RISORSA AMBIENTALE E PERCETTIVA.
- BOSCHI NON SOTTOPOSTI A VINCOLO, MA IMPORTANTI PER LA CONTINUITÀ DELLA RETE ECOLOGICA E PER UN FATTORE PERCETTIVO.
- BOSCHI CHE LIMITANO L'ESPANSIONE DEGLI INSEDIAMENTI ANTROPICI E CHE COSTITUISCONO UN'IMPORTANTE COMPONENTE PERCETTIVA.
- AREE ARBUSTIVE E SCLEROFILLE DI RILEVANTI DIMENSIONI CHE COSTITUISCONO UN'IMPORTANTE ELEMENTO PER LA CONTINUITÀ DELLA RETE ECOLOGICA.
- AREE CON VEGETAZIONE RIPARIALE CONSISTENTE, IMPORTANTI DA UN PUNTO DI VISTA PERCETTIVO-AMBIENTALE.
- SPIAGGE NATURALI DI ALTO VALORE AMBIENTALE RELAZIONATE A ZONE PROTETTE, CHE FUNGONO DA FRENO ALL'ESPANSIONE INCONTROLLATA DEGLI INSEDIAMENTI BALNEARI.
- SPIAGGE NATURALI NON SOTTOPOSTE A VINCOLO, MA CHE FUNGONO DA FRENO ALL'ESPANSIONE INCONTROLLATA DEGLI INSEDIAMENTI BALNEARI.
- GEOSITI CHE CARATTERIZZANO I LUOGHI DA UN PUNTO DI VISTA PERCETTIVO.

SISTEMA SEMI-NATURALE

- AREE AGRICOLE A PREVALENTE COLTURA ESTENSIVA E/O PASCOLO, CON MODERATO IMPATTO SULLA RETE ECOLOGICA.
- AREE AGRICOLE DI MARGINE ALL'ESPANSIONE INSEDIATIVA.
- AREE AGRICOLE CON ELEVATO NUMERO DI FILARI ALBERATI E QUINDI IMPORTANTI PER LA CONTINUITÀ ECOLOGICA.
- AREE AGRICOLE A CARATTERE ESTENSIVO CON BASSO IMPATTO AMBIENTALE E CHE PERMETTONO UNA CERTA CONTINUITÀ DELLA RETE ECOLOGICA.
- COLTURE PERMANENTI CON VALORE DI STEPPING ZONES.
- AREE CON SPICCALE CARATTERIZZAZIONI STORICO-CULTURALI DAL PUNTO DI VISTA DELLA MORFOLOGIA (AREA DELLA BONIFICA).
- AREE DI VERDE ATTREZZATO CHE ROMPONO LA CONTINUITÀ DEGLI INSEDIAMENTI URBANI: AREE URBANE VERDI E PARCHI STORICI.
- INSTALLAZIONI ANTROPICHE PER IL RIPASCIMENTO DEL LITORALE: PENNELLI E SCOGLIERE.
- AREE AGRICOLE CON PARTICOLARE ASSETTO MORFOLOGICO.

CRITICITA'

SISTEMA ANTROPICO

- DETRATTORI PERCETTIVO-AMBIENTALI PUNTUALI: CAVE ATTIVE, DISCARICHE, DEPOSITI DI ROTTAMI A CIELO APERTO, CANTIERI E SPAZI IN COSTRUZIONE E GRANDI SVINCOLI AUTOSTRADALI.
- DETRATTORI PERCETTIVO-AMBIENTALI AREALI: INSEDIAMENTI URBANI DENSII E MEDIAMENTE DENSII, AEROPORTI DI GRANDI DIMENSIONI, AREE PORTUALI COMMERCIALI, AREE INDUSTRIALI E ARTIGIANALI, GRANDI IMPIANTI DEI SERVIZI PUBBLICI, IMPIANTI TECNOLOGICI.
- DETRATTORI PERCETTIVO-AMBIENTALI LINEARI: ELETTRIODOTTI.
- GRANDI INFRASTRUTTURE PER LA MOBILITÀ CON NOTEVOLE E MEDIO IMPATTO PERCETTIVO-AMBIENTALE: AUTOSTRADA E FERROVIA.
- ESPANSIONE DELLE AREE URBANE CHE SPINGONO VERSO LE AREE AGRICOLE, MINACCIANDO LA CONTINUITÀ AMBIENTALE E PERCETTIVA TRADIZIONALE DEI LUOGHI.
- CENTRI STORICI NON PERCIPIBILI DAL TERRITORIO CIRCOSTANTE A CAUSA DI UN'INDISCRIMINATA ESPANSIONE INSEDIATIVA.

SISTEMA NATURALE

- ZONE A RISCHIO INCENDIO ED ESONDAZIONE IN PROSSIMITÀ DI CENTRI ABITATI.
- ZONE A RISCHIO INCENDIO ED ESONDAZIONE LONTANE DA CENTRI ABITATI.
- FIUMI, FOSSI E CANALI CON GRADO DI INQUINAMENTO MEDIO E ALTO, CHE COSTITUISCONO UN ELEMENTO DI ROTTURA NEI CONFRONTI DELLA RETE ECOLOGICA.
- ARGINI ARTIFICIALI CHE IMPEDISCONO LO SVILUPPO DI VEGETAZIONE RIPARIALE E SONO QUINDI DI OSTACOLO ALLA CONTINUITÀ DELLA RETE ECOLOGICA.
- AREE A PREVALENTE CARATTERIZZAZIONE NATURALE, STRETTE DALL'ESPANSIONE INSEDIATIVA.
- AREE CON FORMAZIONI GEO-LITOLOGICHE INCOERENTI E PERMEABILI CHE PERMETTONO L'INFILTRAZIONE DI SOSTANZE INQUINANTI NEL SOTTOSUOLO.

SISTEMA SEMI-NATURALE

- AREE AGRICOLE FORTEMENTE IMPATTANTI SULL'AMBIENTE: SEMINATIVI INTENSIVI, COLTURE ORTICOLE E VIVAI.
- AREE A MEDIA VULNERABILITÀ AMBIENTALE: CIMITERI, CAMPEGGI, STRUTTURE PER LO SPORT E TEMPO LIBERO.
- SPIAGGE FORTEMENTE ANTROPIZZATE CON IMPIANTI STABILI O SEMIPERMANENTI CHE CREANO SQUILIBRI NEI CONFRONTI DELL'AMBIENTE, SEPPUR COSTITUISCANO UN IMPORTANTE RICHIAMO TURISTICO.

POTENZIALITA'

SISTEMA ANTROPICO

- INSEDIAMENTI A CARATTERE RESIDENZIALE E/O MISTO DISCONTINUI E RADII CON POSSIBILITÀ DI INSERIMENTO NEL PAESAGGIO CIRCOSTANTE.
- ELEMENTI STORICO-ARCHEOLOGICI CON STATO DI CONSERVAZIONE MEDIO-BASSO.

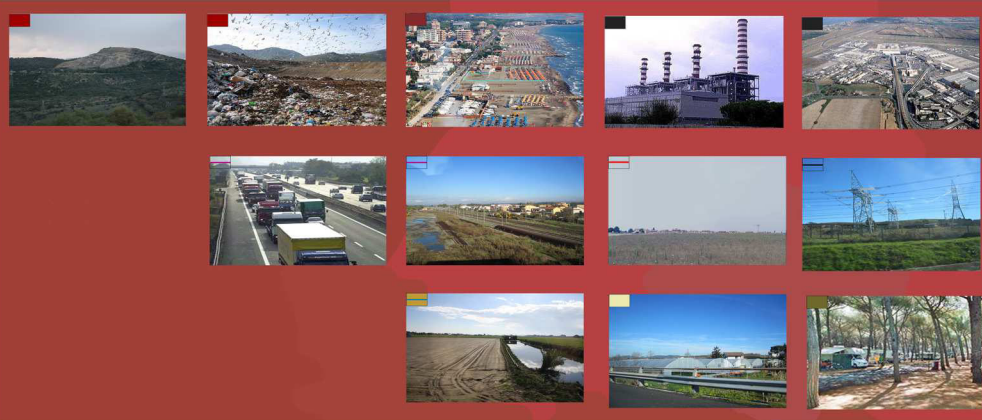
SISTEMA SEMI-NATURALE

- CAVE DISMESSE SENZA RIPRISTINO DEI LUOGHI.

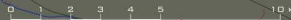
RISORSE

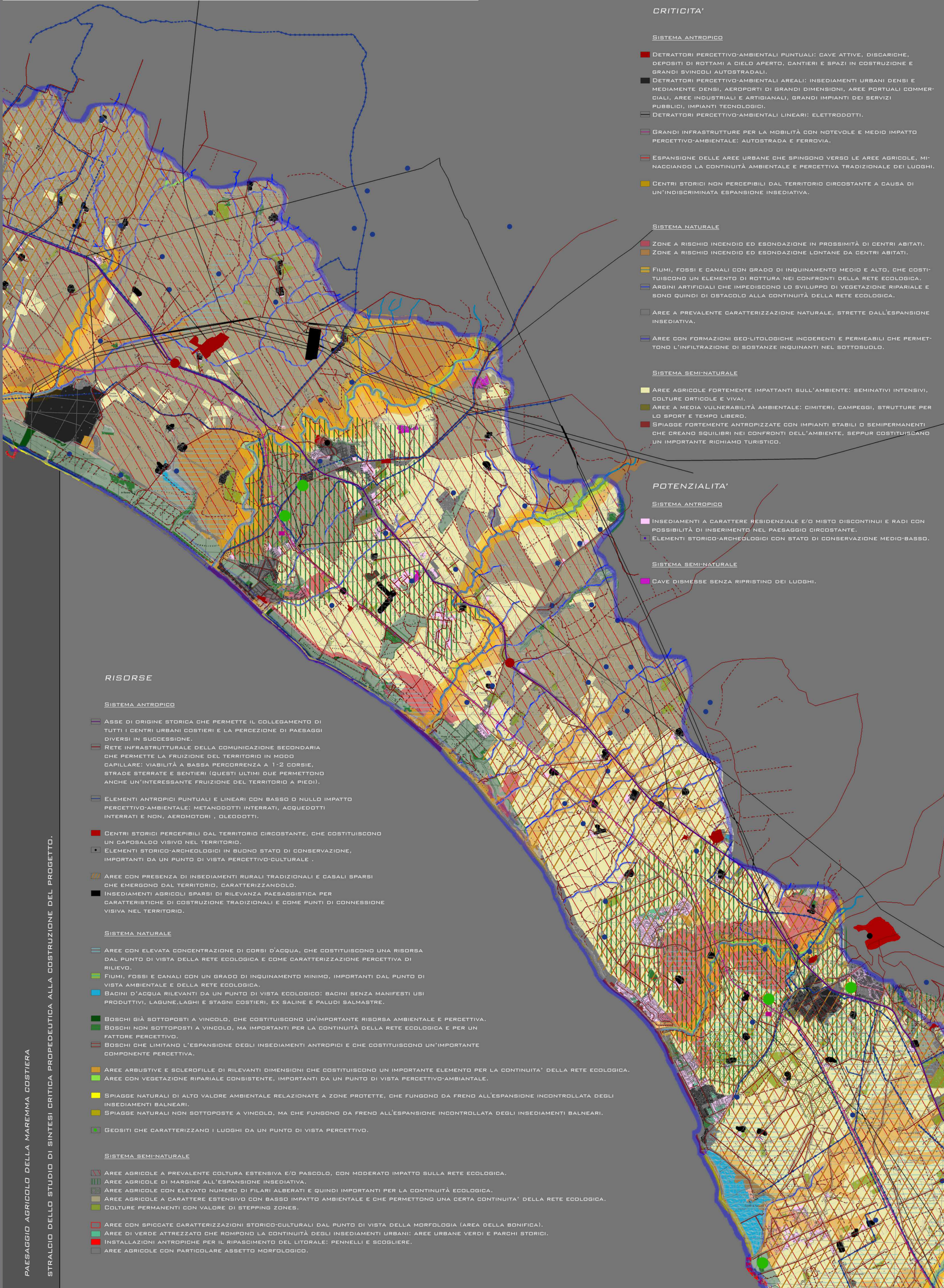


CRITICITA'



POTENZIALITA'





CRITICITA'

SISTEMA ANTROPICO

- DETRATTORI PERCETTIVO-AMBIENTALI PUNTUALI: DAVE ATTIVE, DISCARICHE, DEPOSITI DI ROTTAMI A CIELO APERTO, CANTIERI E SPAZI IN COSTRUZIONE E GRANDI SVINCOLI AUTOSTRADALI.
- DETRATTORI PERCETTIVO-AMBIENTALI AREALI: INSEDIAMENTI URBANI DENSII E MEDIAMENTE DENSII, AEROPORTI DI GRANDI DIMENSIONI, AREE PORTUALI COMMERCIALI, AREE INDUSTRIALI E ARTIGIANALI, GRANDI IMPIANTI DEI SERVIZI PUBBLICI, IMPIANTI TECNOLOGICI.
- DETRATTORI PERCETTIVO-AMBIENTALI LINEARI: ELETTRODOTTI.
- GRANDI INFRASTRUTTURE PER LA MOBILITA' CON NOTEVOLE E MEDIO IMPATTO PERCETTIVO-AMBIENTALE: AUTOSTRADA E FERROVIA.
- ESPANSIONE DELLE AREE URBANE CHE SPINGONO VERSO LE AREE AGRICOLE, MINACCIANDO LA CONTINUITA' AMBIENTALE E PERCETTIVA TRADIZIONALE DEI LUOGHI.
- CENTRI STORICI NON PERCEPIBILI DAL TERRITORIO CIRCOSTANTE A CAUSA DI UN'INDISCRIMINATA ESPANSIONE INSEDIATIVA.

SISTEMA NATURALE

- ZONE A RISCHIO INCENDIO ED ESONDAZIONE IN PROSSIMITA' DI CENTRI ABITATI.
- ZONE A RISCHIO INCENDIO ED ESONDAZIONE LONTANE DA CENTRI ABITATI.
- FIUMI, FOSSI E CANALI CON GRADO DI INQUINAMENTO MEDIO E ALTO, CHE COSTITUISCONO UN ELEMENTO DI ROTTURA NEI CONFRONTI DELLA RETE ECOLOGICA.
- ARGINI ARTIFICIALI CHE IMPEDISCONO LO SVILUPPO DI VEGETAZIONE RIPARIALE E SONO QUINDI DI OSTACOLO ALLA CONTINUITA' DELLA RETE ECOLOGICA.
- AREE A PREVALENTE CARATTERIZZAZIONE NATURALE, STRETTE DALL'ESPANSIONE INSEDIATIVA.
- AREE CON FORMAZIONI GEO-LITOLOGICHE INCOERENTI E PERMEABILI CHE PERMETTONO L'INFILTRAZIONE DI SOSTANZE INQUINANTI NEL SOTTOSUOLO.

SISTEMA SEMI-NATURALE

- AREE AGRICOLE FORTEMENTE IMPATTANTI SULL'AMBIENTE: SEMINATIVI INTENSIVI, COLTURE ORTICOLE E VIVAI.
- AREE A MEDIA VULNERABILITA' AMBIENTALE: CIMETIERI, CAMPEGGI, STRUTTURE PER LO SPORT E TEMPO LIBERO.
- SPIAGGE FORTEMENTE ANTROPIZZATE CON IMPIANTI STABILI O SEMIPERMANENTI CHE CREANO SQUILIBRI NEI CONFRONTI DELL'AMBIENTE, SEPPUR COSTITUISCANO UN IMPORTANTE RICHIAMO TURISTICO.

POTENZIALITA'

SISTEMA ANTROPICO

- INSEDIAMENTI A CARATTERE RESIDENZIALE E/O MISTO DISCONTINUI E RADII CON POSSIBILITA' DI INSERIMENTO NEL PAESAGGIO CIRCOSTANTE.
- ELEMENTI STORICO-ARCHEOLOGICI CON STATO DI CONSERVAZIONE MEDIO-BASSO.

SISTEMA SEMI-NATURALE

- CAVE DISMESSE SENZA RIPRISTINO DEI LUOGHI.

RISORSE

SISTEMA ANTROPICO

- ASSE DI ORIGINE STORICA CHE PERMETTE IL COLLEGAMENTO DI TUTTI I CENTRI URBANI COSTIERI E LA PERCEZIONE DI PAESAGGI DIVERSI IN SUCCESSIONE.
- RETE INFRASTRUTTURALE DELLA COMUNICAZIONE SECONDARIA CHE PERMETTE LA FRUIZIONE DEL TERRITORIO IN MODO CAPILLARE: VIABILITA' A BASSA PERCORRENZA A 1-2 CORSIE, STRADE STERRATE E SENTIERI (QUESTI ULTIMI DUE PERMETTONO ANCHE UN'INTERESSANTE FRUIZIONE DEL TERRITORIO A PIEDI).
- ELEMENTI ANTROPICI PUNTUALI E LINEARI CON BASSO O NULLO IMPATTO PERCETTIVO-AMBIENTALE: METANODOTTI INTERRATI, ACQUEDOTTI INTERRATI E NON, AEROMOTORI, OLEODOTTI.
- CENTRI STORICI PERCEPIBILI DAL TERRITORIO CIRCOSTANTE, CHE COSTITUISCONO UN CAPOALDO VISIVO NEL TERRITORIO.
- ELEMENTI STORICO-ARCHEOLOGICI IN BUONO STATO DI CONSERVAZIONE, IMPORTANTI DA UN PUNTO DI VISTA PERCETTIVO-CULTURALE.
- AREE CON PRESENZA DI INSEDIAMENTI RURALI TRADIZIONALI E CASALI SPARSI CHE EMERGONO DAL TERRITORIO, CARATTERIZZANDOLO.
- INSEDIAMENTI AGRICOLI SPARSI DI RILEVANZA PAESAGGISTICA PER CARATTERISTICHE DI COSTRUZIONE TRADIZIONALI E COME PUNTI DI CONNESSIONE VISIVA NEL TERRITORIO.

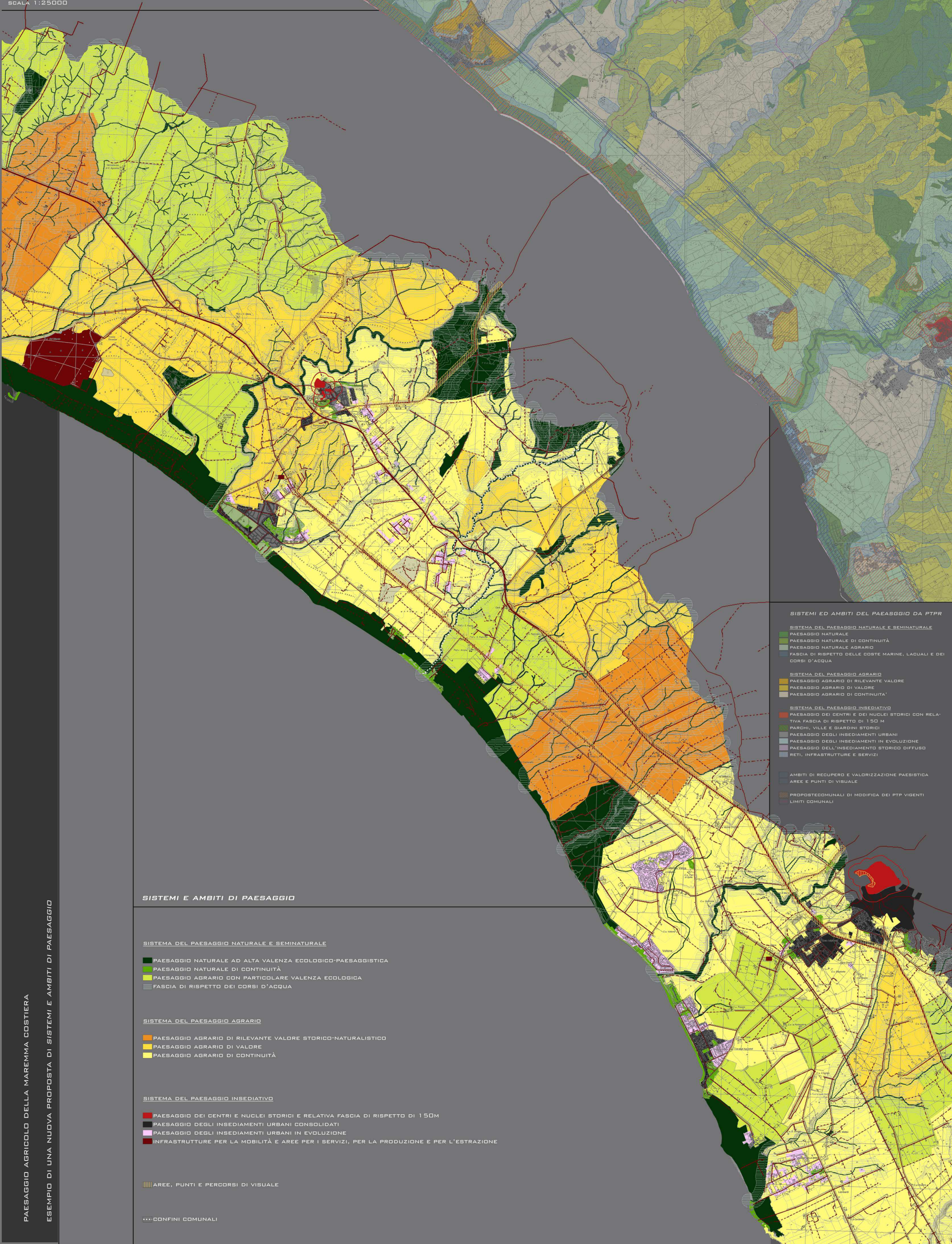
SISTEMA NATURALE

- AREE CON ELEVATA CONCENTRAZIONE DI CORSI D'ACQUA, CHE COSTITUISCONO UNA RISORSA DAL PUNTO DI VISTA DELLA RETE ECOLOGICA E COME CARATTERIZZAZIONE PERCETTIVA DI RILIEVO.
- FIUMI, FOSSI E CANALI CON UN GRADO DI INQUINAMENTO MINIMO, IMPORTANTI DAL PUNTO DI VISTA AMBIENTALE E DELLA RETE ECOLOGICA.
- BACINI D'ACQUA RILEVANTI DA UN PUNTO DI VISTA ECOLOGICO: BACINI SENZA MANIFESTI USI PRODUTTIVI, LAGUNE, LAGHI E STAGNI COSTIERI, EX SALINE E PALUDI SALMASTRE.
- BOSCHI GIÀ SOTTOPOSTI A VINCOLO, CHE COSTITUISCONO UN'IMPORTANTE RISORSA AMBIENTALE E PERCETTIVA.
- BOSCHI NON SOTTOPOSTI A VINCOLO, MA IMPORTANTI PER LA CONTINUITA' DELLA RETE ECOLOGICA E PER UN FATTORE PERCETTIVO.
- BOSCHI CHE LIMITANO L'ESPANSIONE DEGLI INSEDIAMENTI ANTROPICI E CHE COSTITUISCONO UN'IMPORTANTE COMPONENTE PERCETTIVA.
- AREE ARBUSTIVE E SCLEROFILLE DI RILEVANTI DIMENSIONI CHE COSTITUISCONO UN IMPORTANTE ELEMENTO PER LA CONTINUITA' DELLA RETE ECOLOGICA.
- AREE CON VEGETAZIONE RIPARIALE CONSISTENTE, IMPORTANTI DA UN PUNTO DI VISTA PERCETTIVO-AMBIENTALE.
- SPIAGGE NATURALI DI ALTO VALORE AMBIENTALE RELAZIONATE A ZONE PROTETTE, CHE FUNGONO DA FRENO ALL'ESPANSIONE INCONTROLLATA DEGLI INSEDIAMENTI BALNEARI.
- SPIAGGE NATURALI NON SOTTOPOSTE A VINCOLO, MA CHE FUNGONO DA FRENO ALL'ESPANSIONE INCONTROLLATA DEGLI INSEDIAMENTI BALNEARI.
- GEOSITI CHE CARATTERIZZANO I LUOGHI DA UN PUNTO DI VISTA PERCETTIVO.

SISTEMA SEMI-NATURALE

- AREE AGRICOLE A PREVALENTE COLTURA ESTENSIVA E/O PASCOLO, CON MODERATO IMPATTO SULLA RETE ECOLOGICA.
- AREE AGRICOLE DI MARGINE ALL'ESPANSIONE INSEDIATIVA.
- AREE AGRICOLE CON ELEVATO NUMERO DI FILARI ALBERATI E QUINDI IMPORTANTI PER LA CONTINUITA' ECOLOGICA.
- AREE AGRICOLE A CARATTERE ESTENSIVO CON BASSO IMPATTO AMBIENTALE E CHE PERMETTONO UNA CERTA CONTINUITA' DELLA RETE ECOLOGICA.
- COLTURE PERMANENTI CON VALORE DI STEPPING ZONES.
- AREE CON SPICCADE CARATTERIZZAZIONI STORICO-CULTURALI DAL PUNTO DI VISTA DELLA MORFOLOGIA (AREA DELLA BONIFICA).
- AREE DI VERDE ATTEZZATE CHE ROMPONO LA CONTINUITA' DEGLI INSEDIAMENTI URBANI: AREE URBANE VERDI E PARCHI STORICI.
- INSTALLAZIONI ANTROPICHE PER IL RIPASCIMENTO DEL LITORALE: PENNELLI E SCOGLIERE.
- AREE AGRICOLE CON PARTICOLARE ASSETTO MORFOLOGICO.

SCALA 1:25000



SISTEMI ED AMBITI DEL PAESAGGIO DA PTPR

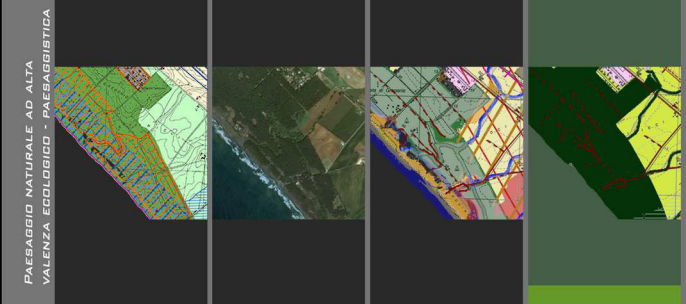
- SISTEMA DEL PAESAGGIO NATURALE E SEMINATURALE**
- PAESAGGIO NATURALE
 - PAESAGGIO NATURALE DI CONTINUITA'
 - PAESAGGIO NATURALE AGRARIO
 - FASCIA DI RISPETTO DELLE COSTE MARINE, LAGUALI E DEI CORSI D'ACQUA
- SISTEMA DEL PAESAGGIO AGRARIO**
- PAESAGGIO AGRARIO DI RILEVANTE VALORE
 - PAESAGGIO AGRARIO DI VALORE
 - PAESAGGIO AGRARIO DI CONTINUITA'
- SISTEMA DEL PAESAGGIO INSEDIATIVO**
- PAESAGGIO DEI CENTRI E DEI NUCLEI STORICI CON RELATIVA FASCIA DI RISPETTO DI 150 M
 - PARCHI, VILLE E GIARDINI STORICI
 - PAESAGGIO DEGLI INSEDIAMENTI URBANI
 - PAESAGGIO DEGLI INSEDIAMENTI IN EVOLUZIONE
 - PAESAGGIO DELL'INSEDIAMENTO STORICO DIFFUSO
 - RETI, INFRASTRUTTURE E SERVIZI
- AMBITI DI RECUPERO E VALORIZZAZIONE PAESISTICA**
- AREE E PUNTI DI VISUALE
- PROPOSTE COMUNALI DI MODIFICA DEI PTPR VIGENTI**
- LIMITI COMUNALI

SISTEMI E AMBITI DI PAESAGGIO

- SISTEMA DEL PAESAGGIO NATURALE E SEMINATURALE**
- PAESAGGIO NATURALE AD ALTA VALENZA ECOLOGICO-PAESAGGISTICA
 - PAESAGGIO NATURALE DI CONTINUITA'
 - PAESAGGIO AGRARIO CON PARTICOLARE VALENZA ECOLOGICA
 - FASCIA DI RISPETTO DEI CORSI D'ACQUA
- SISTEMA DEL PAESAGGIO AGRARIO**
- PAESAGGIO AGRARIO DI RILEVANTE VALORE STORICO-NATURALISTICO
 - PAESAGGIO AGRARIO DI VALORE
 - PAESAGGIO AGRARIO DI CONTINUITA'
- SISTEMA DEL PAESAGGIO INSEDIATIVO**
- PAESAGGIO DEI CENTRI E NUCLEI STORICI E RELATIVA FASCIA DI RISPETTO DI 150M
 - PAESAGGIO DEGLI INSEDIAMENTI URBANI CONSOLIDATI
 - PAESAGGIO DEGLI INSEDIAMENTI URBANI IN EVOLUZIONE
 - INFRASTRUTTURE PER LA MOBILITA' E AREE PER I SERVIZI, PER LA PRODUZIONE E PER L'ESTRAZIONE
- AREE, PUNTI E PERCORSI DI VISUALE**
- CONFINI COMUNALI

PAESAGGIO AGRICOLO DELLA MAREMMA COSTIERA
ESEMPIO DI UNA NUOVA PROPOSTA DI SISTEMI E AMBITI DI PAESAGGIO

SISTEMA DEL PAESAGGIO NATURALE E SEMINATURALE



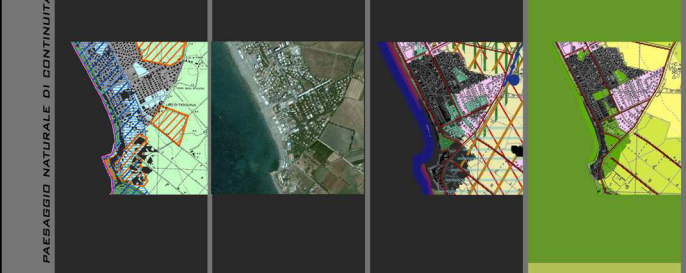
DESCRIZIONE
 IL PAESAGGIO NATURALE AD ALTA VALENZA ECOLOGICO-PAESAGGISTICA È COSTITUITO DA UNA PARTE DI TERRITORIO CARATTERIZZATA DA UNA SPICCATO NATURALITÀ, DATA DALLA PRESENZA DI SPECIFICITÀ GEOMORFOLOGICHE, IDROLOGICHE E VEGETAZIONALI. TALE PAESAGGIO COMPRENDE PRINCIPALMENTE LE AREE NELLE QUALI I BENI CONSERVANO IL CARATTERE NATURALE O SEMINATURALE IN CONDIZIONE DI SOSTANZIALE INTEGRITÀ. LA TUTELA È VOLTA ALLA VALORIZZAZIONE DEI BENI ED ALLA CONSERVAZIONE DEL LORO VALORE ANCHE MEDIANTE L'INIBIZIONE DI INIZIATIVE DI TRASFORMAZIONE TERRITORIALE PREGIUDIZIOVOLI ALLA SALVAGUARDIA.

COMPONENTI DEL PAESAGGIO ED ELEMENTI DA TUTELARE
 RETE IDROGRAFICA
 BACINI IDRICI PRIVI DI USO PRODUTTIVO
 SPIAGGE NATURALI (GIÀ SOTTOPORTE A VINCOLO E NON)
 BOSCHI AD ALTO GRADO DI NATURALITÀ (GIÀ SOTTOPORTI A VINCOLO E NON)
 VEGETAZIONE ARBUSTIVA
 VEGETAZIONE SCLEROFILLA
 VEGETAZIONE RIPARIALE
 PRATI STABILI

OBIETTIVI DI TUTELA E MIGLIORAMENTO DELLA QUALITÀ DEL PAESAGGIO
 - MANTENIMENTO DELLE CARATTERISTICHE, DEGLI ELEMENTI COSTITUTIVI E DELLE MORFOLOGIE DEL PAESAGGIO NATURALE.
 - PROTEZIONE, FRUIZIONE E VALORIZZAZIONE DEL PAESAGGIO NATURALE.
 - UTILIZZO DELLE RISORSE IDRICHE COMPATIBILMENTE CON LA SALVAGUARDIA DELLA BIODIVERSITÀ E DEL SISTEMA DELLE ACQUE INTESO QUALE RISORSA ECOLOGICA E QUALE ELEMENTO DI CONNESSIONE DEI PAESAGGI ED ELEMENTI STRUTTURANTI DEGLI STESSI.
 - CONTROLLO DEL LIVELLO DI INQUINAMENTO DELLA RETE IDROGRAFICA, CON L'OBIETTIVO DI MANTENERE STABILE LA CONDIZIONE DEI CORSI D'ACQUA MENO INQUINATI E DEPURARE GLI ALTRI.
 - MANTENIMENTO DEI CARATTERI DELLA TESSITURA DELLA RETE IDROGRAFICA DATA DALLA CONTEMPORANEA AZIONE DELLA NATURA E DELL'UOMO CHE COSTITUISCE UN ELEMENTO PERCEPTIVO CONTRADDISTINTIVO DI AREE DI VERDE.
 - UTILIZZO DEI LITORALI COMPATIBILMENTE CON IL VALORE PAESAGGISTICO E MANTENIMENTO DELLE AREE CHE CONSERVANO A TUTTOGGI UN CARATTERE NATURALE, IN QUANTO RISORSA PER LA QUALITÀ AMBIENTALE E LIMITE ALL'ESPANSIONE ANTROPICA.
 - CONTENIMENTO E RIORGANIZZAZIONE SPAZIALE DEGLI AGGLOMERATI URBANI ESISTENTI.
 - MANTENIMENTO DELLA BIODIVERSITÀ E DELLA FUNZIONE ECOLOGICA DELLE AREE BOSCHIVE, DEGLI ARBUSTI, DELLE AREE A VEGETAZIONE SCLEROFILLA E DELLA VEGETAZIONE RIPARIALE DI RILEVANTE ENTITÀ.
 - MANTENIMENTO ED EVENTUALE AMPLIAMENTO DELLE AREE PROTETTE ESISTENTI, IN AREE IN CUI SI RICONTRA UN ELEVATO CARATTERE DI NATURALITÀ, PER QUANTO INFLUENZATE DALL'UOMO, IL TUTTO NELL'OTTICA DI FAVORIRE LO SVILUPPO DELLA RETE ECOLOGICA.



SISTEMA DEL PAESAGGIO AGRARIO CON PARTICOLARE VALENZA ECOLOGICA



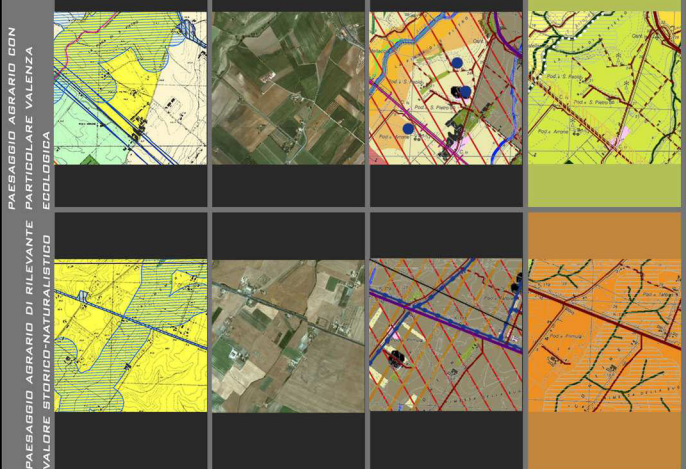
DESCRIZIONE
 IL PAESAGGIO NATURALE DI CONTINUITÀ È COSTITUITO DA PORZIONI DI TERRITORIO CHE PRESENTANO UN ELEVATO VALORE DI NATURALITÀ, ANCHE SE PARZIALMENTE EDIFICATI E INFRASTRUTTURATI. SI TRATTA DI AREE DI CUSCINETTO TRA AREE MAGGIORMENTE ANTROPICIZZATE E AREE A MAGGIORE NATURALITÀ, DI CUI COSTITUISCONO IRRIDUCIBILE AREA DI PROTEZIONE, COSTITUENDO UN ELEMENTO DI PREGIO DA SALVAGUARDARE. LA TUTELA È VOLTA ALLA VALORIZZAZIONE E ALLA SALVAGUARDIA, ANCHE MEDIANTE L'INIBIZIONE DI ATTIVITÀ CHE ALTERANO L'ATTUALE LIVELLO DI NATURALITÀ.

COMPONENTI DEL PAESAGGIO ED ELEMENTI DA TUTELARE
 BOSCHI SITUATI AI MARGINI DEGLI INSEDIAMENTI URBANI
 VEGETAZIONE ARBUSTIVA AI MARGINI DEGLI INSEDIAMENTI URBANI
 VEGETAZIONE SCLEROFILLA AI MARGINI DEGLI INSEDIAMENTI URBANI
 PRATI STABILI AI MARGINI DEGLI INSEDIAMENTI URBANI
 SPIAGGE ATTREZZATE
 VERDE ATTREZZATO
 CAMPIERI
 STRUTTURE PER LO SPORT E IL TEMPO LIBERO
 STRUTTURE PER IL RIPASCIMENTO DEI LITORALI

OBIETTIVI DI TUTELA E MIGLIORAMENTO DELLA QUALITÀ DEL PAESAGGIO
 - MANTENIMENTO DELLE CARATTERISTICHE, DEGLI ELEMENTI COSTITUTIVI E DELLE MORFOLOGIE DEL PAESAGGIO NATURALE, QUALI ELEMENTI DI SALVAGUARDIA DEL PAESAGGIO E PROTEZIONE PER LE AREE A MAGGIORE NATURALITÀ LIMITROFE.
 - RIQUALIFICAZIONE E RECUPERO DEI CARATTERI NATURALI PROPRI.
 - PROTEZIONE, FRUIZIONE E VALORIZZAZIONE DEL PAESAGGIO NATURALE RISPETTO ALLE ESPANSIONI ANTROPICHE E NELL'OTTICA DI FAVORIRE LA CONNETTIVITÀ DELLA RETE ECOLOGICA.
 - CONTENIMENTO E RIORGANIZZAZIONE SPAZIALE DEGLI AGGLOMERATI URBANI ESISTENTI.
 - RIQUALIFICAZIONE E VALORIZZAZIONE DEGLI AMBIENTI PARZIALMENTE ANTROPICIZZATI, QUALI: SPIAGGE E STRUTTURE PER LO SPORT E PER IL TEMPO LIBERO.
 - MANTENIMENTO ED INCREMENTO DELLE OPERE PER IL RIPASCIMENTO DEI LITORALI.



SISTEMA DEL PAESAGGIO AGRARIO DI RILEVANTE VALORE STORICO-NATURALE



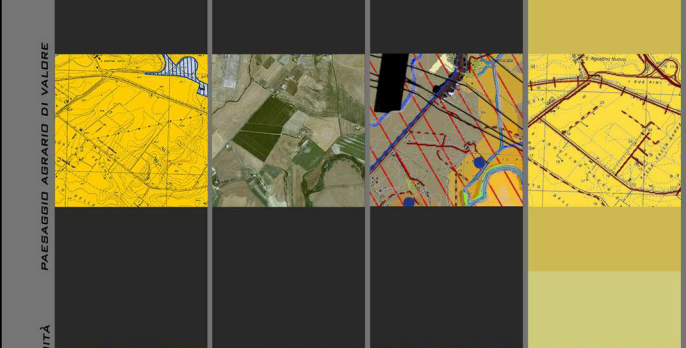
DESCRIZIONE
 IL PAESAGGIO AGRARIO CON PARTICOLARE VALENZA ECOLOGICA SI INDIVIDUA SU QUELLE PARTI DI TERRITORIO CHE, SEPPUR INTERESSATE DA UN USO AGRICOLO DEL SUOLO, CONSERVANO UN ALTO GRADO DI NATURALITÀ PER LA PRESENZA DI SPECIFICITÀ IDROGRAFICHE E VEGETAZIONALI. LA TUTELA È VOLTA ALLA CONSERVAZIONE E ALL'INQUADRAMENTO PAESISTICO MEDIANTE L'INIBIZIONE DI INIZIATIVE DI TRASFORMAZIONE TERRITORIALE E IN LINEA SUBORDINATA ALLA CONSERVAZIONE DEI MODI D'USO AGRICOLI TRADIZIONALI.

COMPONENTI DEL PAESAGGIO ED ELEMENTI DA TUTELARE
 AREE CON PARTICOLARE CONCENTRAZIONE DI FILARI ALBERATI
 AREE CON PARTICOLARE CONCENTRAZIONE DI CORSI D'ACQUA
 BACINI IDRICI CON E SENZA USO PRODUTTIVO
 COLTURE ESTENSIVE ADERENTI AL PAESAGGIO
 AREE CON PARTICOLARE CONCENTRAZIONE DI COLTURE PERMANENTI (VIGNI, FRUTTEI E OLIVETI)
 INSEDIAMENTI SPARI

OBIETTIVI DI TUTELA E MIGLIORAMENTO DELLA QUALITÀ DEL PAESAGGIO
 - MANTENIMENTO DEI CARATTERI TIPICI MORFOLOGICI, QUALI ELEMENTI DI PREGIO PAESISTICO CARATTERISTICI, E VALORIZZAZIONE DELLE AREE IN CUI SI RICONTRA UNA MAGGIORE CONCENTRAZIONE DI FILARI ALBERATI, IMPORTANTI PER FAVORIRE LA CONNESSIONE ECOLOGICA.
 - MANTENIMENTO, RIQUALIFICAZIONE E VALORIZZAZIONE DELLE AREE A MAGGIORE CONCENTRAZIONE DI CORSI D'ACQUA E BACINI IDRICI, NELL'OTTICA DI FAVORIRE LA CONNETTIVITÀ DELLA RETE ECOLOGICA E LO SVILUPPO DELLA BIODIVERSITÀ.
 - MANTENIMENTO E VALORIZZAZIONE DELLE COLTURE ESTENSIVE TRADIZIONALI E DI QUELLE PERMANENTI, IN QUANTO MODI IMPATTANTI SULL'AMBIENTE E CARATTERISTICI DAL PUNTO DI VISTA PAESAGGISTICO.
 - RECUPERO DEGLI AMBIENTI PARZIALMENTE COMPROMESSI E RIPRISTINO AMBIENTALE.
 - RIQUALIFICAZIONE DEGLI INSEDIAMENTI ANTICHI SPARI.



SISTEMA DEL PAESAGGIO AGRARIO DI VALORE



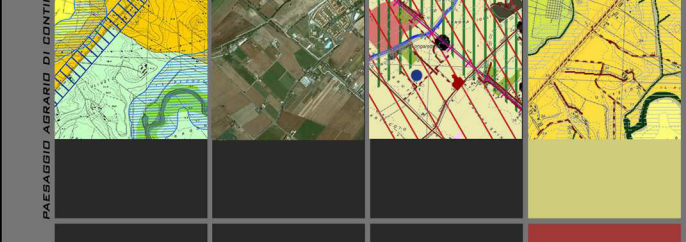
DESCRIZIONE
 IL PAESAGGIO AGRARIO DI RILEVANTE VALORE STORICO-PERCEPTIVO È COSTITUITO DA PORZIONI DI TERRITORIO CARATTERIZZATE DA UN USO AGRICOLO IN LINEA CON QUELLO ESTENSIVO TRADIZIONALE, MODI IMPATTANTI DAL PUNTO DI VISTA DELL'AMBIENTE E CARATTERIZZATE DA INSEDIAMENTI AGRICOLI FONDATAI E/O COTURALI. SI TRATTA DI AREE CARATTERIZZATE DA PRODUZIONE AGRICOLA, DI GRANDE ESTENSIONE, PROFONDITÀ E OMOGENEITÀ E CHE HANNO RILEVANTE VALORE PAESISTICO PER L'ECCELLENZA DELL'ARBITRIO PERCEPTIVO, SCENICO E PANORAMICO. LA TUTELA È VOLTA AL MANTENIMENTO E ALLA VALORIZZAZIONE DI TALI CARATTERI, GARANTENDO LA SALVAGUARDIA DELLA CONTINUITÀ DEL PAESAGGIO MEDIANTE IL MANTENIMENTO DI FORME DI USO AGRICOLO DEL SUOLO.

COMPONENTI DEL PAESAGGIO ED ELEMENTI DA TUTELARE
 COLTURE ESTENSIVE TRADIZIONALI
 CASALI SPARI TRADIZIONALI
 GECBITI

OBIETTIVI DI TUTELA E MIGLIORAMENTO DELLA QUALITÀ DEL PAESAGGIO
 - MANTENIMENTO DELLE CARATTERISTICHE, DEGLI ELEMENTI COSTITUTIVI E DELLE MORFOLOGIE DEL PAESAGGIO AGRARIO DI RILEVANTE VALORE.
 - MANTENIMENTO DEL TIPO DI COLTIVAZIONE TRADIZIONALE IN RAPPORTO AL SUO VALORE PAESISTICO CULTURALE.
 - RECUPERO E RIQUALIFICAZIONE DELL'EDILIZIA TRADIZIONALE SPARSA.
 - ATTEA POLITICA DI LOCALIZZAZIONE E INSEDIAMENTO.
 - MODI DI UTILIZZAZIONE DEL SUOLO COMPATIBILI CON LA PROTEZIONE DEL PAESAGGIO AGRICOLO.
 - PROTEZIONE E VALORIZZAZIONE DEI GECBITI, ELEMENTI CONTRADDISTINTIVI DA UN PUNTO DI VISTA GEOMORFOLOGICO E PAESAGGISTICO.



SISTEMA DEL PAESAGGIO AGRARIO DI CONTINUITÀ



DESCRIZIONE
 IL PAESAGGIO AGRARIO DI VALORE È COSTITUITO DA PORZIONI DI TERRITORIO CHE CONSERVANO LA VOCAZIONE AGRICOLA ANCHE SE SOTTOPORTE A MUTAMENTI FONDAI E/O COTURALI, MA PARZIALMENTE COMPROMESSE DA FENOMENI DI URBANIZZAZIONE DIFFUSA O DA USI DIVERSI DA QUELLO AGRICOLO. SI TRATTA DI AREE CARATTERIZZATE DA UN USO AGRICOLO INTENSIVO DEL SUOLO, NON IN LINEA CON LE COLTURE TRADIZIONALI E CON UN CERTO GRADO DI IMPATTO SULL'AMBIENTE. LA TUTELA È VOLTA AL MANTENIMENTO DELLA QUALITÀ DEL PAESAGGIO RURALE MEDIANTE LA CONSERVAZIONE E LA VALORIZZAZIONE DELL'USO AGRICOLO E DI QUELLE PRODUZIONI COMPATIBILI CON LA LINEA CON UN PARTICOLARE ATTENZIONE ALLA QUALITÀ AMBIENTALE SI INDORIZZA, DVE POSSIBILE, UNA TRASFORMAZIONE DEL TIPO DI COLTURE DA INTENSIVE AD ESTENSIVE TRADIZIONALI.

COMPONENTI DEL PAESAGGIO ED ELEMENTI DA TUTELARE
 SEMINATIVI ESTENSIVI
 COLTURE TIPICHE O SPECIALIZZATE PERMANENTI (VIGNI, FRUTTEI E OLIVETI)
 VIVAI
 COLTURE ORTICOLE
 CENTRI RURALI UTILIZZABILI ANCHE PER LO SVILUPPO DI ATTIVITÀ COMPLEMENTARI

OBIETTIVI DI TUTELA E MIGLIORAMENTO DELLA QUALITÀ DEL PAESAGGIO
 - MANTENIMENTO DELLA VOCAZIONE AGRICOLA MEDIANTE INDIVIDUAZIONE DI INTERVENTI DI VALORIZZAZIONE ANCHE IN RELAZIONE AD UNO SVILUPPO SOSTENIBILE: SVILUPPO DI PRODOTTI LOCALI DI QUALITÀ; CREAZIONE DI STRUTTURE PER LA TRASFORMAZIONE E COMMERCIALIZZAZIONE; VALORIZZAZIONE ENERGIA RINNOVABILE; SVILUPPO AGRITURISMO.
 - RAFFORZAMENTO DELLE CITTÀ RURALI COME CENTRI DI SVILUPPO REGIONALE E PROMOZIONE DEI LORO COLLEGAMENTI IN RETE.
 - RECUPERO E RIQUALIFICAZIONE DELLE AREE COMPROMESSE E DEGRADATE AL FINE DI REINTERARE I VALORI PRESENTI MEDIANTE: RICOGLTIVAZIONE E RICONDIZIONE A METODI DI COLTURA TRADIZIONALI; CONTENIMENTO E RIORGANIZZAZIONE SPAZIALE DEGLI AGGLOMERATI URBANI ESISTENTI; ATTEA POLITICA DI LOCALIZZAZIONE E INSEDIAMENTO; MODI DI UTILIZZAZIONE DEL SUOLO COMPATIBILI CON LA PROTEZIONE.



SISTEMA DEL PAESAGGIO AGRARIO DI CONTINUITÀ



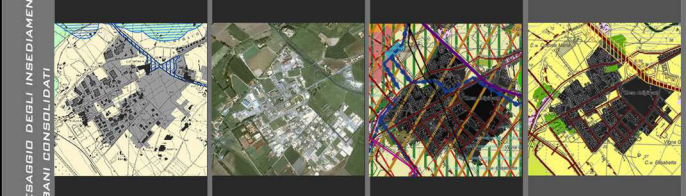
DESCRIZIONE
 IL PAESAGGIO AGRARIO DI CONTINUITÀ È COSTITUITO DA PORZIONI DI TERRITORIO CARATTERIZZATE ANCORA DALL'USO AGRICOLO, MA PARZIALMENTE COMPROMESSE DA FENOMENI DI URBANIZZAZIONE DIFFUSA O DA USI DIVERSI DA QUELLO AGRICOLO. SI TRATTA DI AREE CARATTERIZZATE DA UN USO AGRICOLO INTENSIVO DEL SUOLO, DANNOSSI DA UN PUNTO DI VISTA AMBIENTALE. QUESTI TERRITORI COSTITUISCONO MARGINE AGLI INSEDIAMENTI URBANI E HANNO FUNZIONE INDISPENSABILE DI CONTENIMENTO DELL'URBANIZZAZIONE E DI CONTINUITÀ DEL SISTEMA DEL PAESAGGIO AGRARIO. LA TUTELA È VOLTA ALLA RIQUALIFICAZIONE E AL RECUPERO DEI TESSUTI URBANI DI CUI COSTITUISCONO MARGINE, ALLA VALORIZZAZIONE DELLA FUNZIONE DI INQUADRAMENTO DEL RAPPORTO CITTÀ CAMPAGNA E AL MANTENIMENTO DELL'USO AGRICOLO DEL SUOLO.

COMPONENTI DEL PAESAGGIO ED ELEMENTI DA TUTELARE
 SEMINATIVI INTENSIVI CON PARTICOLARE IMPATTO SULL'AMBIENTE, VICINI A CENTRI URBANI RILEVANTI
 VIVAI
 COLTURE ORTICOLE
 INSEDIAMENTI SPARI PRIVI DI RILEVANTE VALORE STORICO-CULTURALE
 AREE ESTRATTIVE ATTIVE O DISMESSE (SENZA RIPRISTINO DEI LUOGHI)

OBIETTIVI DI TUTELA E MIGLIORAMENTO DELLA QUALITÀ DEL PAESAGGIO
 - MANTENIMENTO E POTENZIAMENTO DELLE AREE AGRICOLE, QUALI MARGINE ALL'ESPANSIONE INDESIATIVA.
 - INDIVIDUAZIONE DI LINEE DI SVILUPPO URBANISTICO ED EDILIZIO COMPATIBILI CON I LIVELLI DI VALORE RICONDOTTO CON IL PRINCIPIO DEL MINOR CONSUMO DI TERRITORIO ATTRAVERSO UN'ATTENTA POLITICA DI LOCALIZZAZIONE E INSEDIAMENTO.
 - INDIVIDUAZIONE DI INTERVENTI DI VALORIZZAZIONE DEL PAESAGGIO AGRARIO ANCHE IN RELAZIONE AD UNO SVILUPPO SOSTENIBILE: SVILUPPO DI PRODOTTI LOCALI DI QUALITÀ; SVILUPPO AGRITURISMO; CREAZIONE DI STRUTTURE PER LA TRASFORMAZIONE E COMMERCIALIZZAZIONE; VALORIZZAZIONE DELL'ENERGIA RINNOVABILE; CREAZIONE DI RETI E COLLEGAMENTI CON LE CITTÀ RURALI E ALTRE REGIONI.
 - RECUPERO E RIQUALIFICAZIONE DI PAESAGGI DEGRADATI DA VARIE ATTIVITÀ UMANE ANCHE MEDIANTE RICOGLTIVAZIONE E RICONDIZIONE A METODI DI COLTURA TRADIZIONALI O METODI INNOVATIVI E DI SPERIMENTAZIONE.
 - RIPRISTINO DEI LUOGHI IN PRESENZA DI AREE ESTRATTIVE DEGRADATE.
 - MODI DI UTILIZZAZIONE DEL SUOLO COMPATIBILI CON LA PROTEZIONE DELLA NATURA E IL MIGLIORAMENTO DELLE CONDIZIONI DI ESISTENZA DELLE POPOLAZIONI.



SISTEMA DEL PAESAGGIO DEI CENTRI E NUCLEI STORICI E RELATIVA PASCIA DI RISPETTO DI 100M



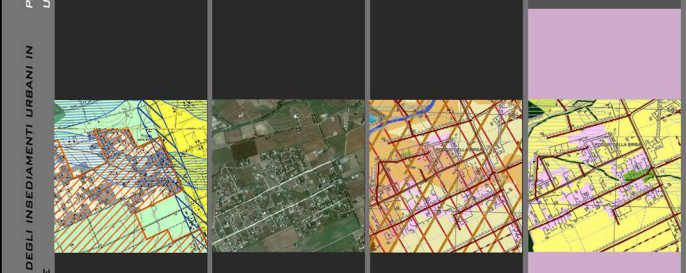
DESCRIZIONE
 IL PAESAGGIO DEI CENTRI E NUCLEI STORICI È COSTITUITO DA INSEDIAMENTI URBANI DI ANTICA FONDAZIONE, CHE MANTENENDO ANCORA INTATTI E RICONOSCIBILI I LORO CARATTERI, PUR AVENDO DATO VITA AD ESPANSIONI PIÙ RECENTI. ESSI SONO COSTITUITI DAL PATRIMONIO STORICO E CULTURALE E DALLO SPAZIO E ORGANICO DI CUI SONO RICONOSCIBILI I PROCESSI E LE REGOLE DI FORMAZIONE. PER QUESTI ORGANISMI URBANI È INDIVIDUATA UNA PASCIA DI RISPETTO INTESA A GARANTIRNE LA CONSERVAZIONE E LA PERCEZIONE. LA TUTELA È VOLTA ALLA VALORIZZAZIONE DELL'IDENTITÀ CULTURALE E ALLA TUTELA DELL'INTEGRITÀ FISICA ATTRAVERSO LA CONSERVAZIONE DEL PATRIMONIO E DEI TESSUTI STORICI NONCHÉ DELLE VISUALI DA E VERSO I CENTRI ANTICHI ANCHE MEDIANTE L'INIBIZIONE DI TRASFORMAZIONI PREGIUDIZIOVOLI LA SALVAGUARDIA.

COMPONENTI DEL PAESAGGIO ED ELEMENTI DA TUTELARE
 CENTRI STORICI E LORO AREE DI RISPETTO

OBIETTIVI DI TUTELA E MIGLIORAMENTO DELLA QUALITÀ DEL PAESAGGIO
 - TUTELA DELL'INTEGRITÀ FISICA E VALORIZZAZIONE DELL'IDENTITÀ CULTURALE DEL CENTRO STORICO.
 - MANTENIMENTO E RIPRISTINO DELL'IMPATTO URBANO.
 - RECUPERO ARITATIVO E SOCIALE DEL PATRIMONIO EDILIZIO MINORE.
 - PROMOZIONE DELL'ATTIVITÀ DIDATTICA E CONDOTTIVA.
 - MANTENIMENTO, VALORIZZAZIONE E CREAZIONE DI AREE E PUNTI DI VISUALE DA E VERSO I CENTRI STORICI.



SISTEMA DEL PAESAGGIO DEGLI INSEDIAMENTI URBANI CONSOLIDATI



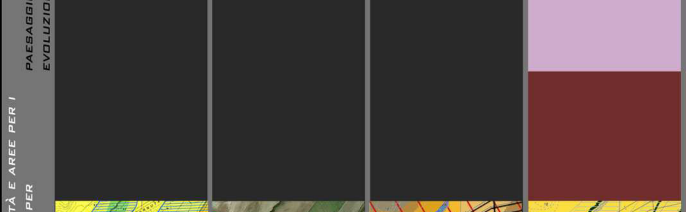
DESCRIZIONE
 IL PAESAGGIO DEGLI INSEDIAMENTI URBANI CONSOLIDATI È COSTITUITO DA AMBIENTI URBANI CONSOLIDATI DI RECENTE FORMAZIONE. LA TUTELA È VOLTA ALLA RIQUALIFICAZIONE DEGLI AMBIENTI URBANI E, IN RELAZIONE A PARTICOLARI TESSUTI VARI O EDULZI, AL MANTENIMENTO DELLE CARATTERISTICHE, TENUTO CONTO DELLE TIPOLOGIE ARCHITETTONICHE NONCHÉ DELLE TECNICHE E DEI MATERIALI COSTRUTTIVI ED ALLA VALORIZZAZIONE DEI BENI DEL PATRIMONIO CULTURALE E DEGLI ELEMENTI NATURALI ANDORA PRESENTI, ALLA CONSERVAZIONE DELLE VISUALI VERSO I PAESAGGI DI PREGIO ADIACENTI E/O INTERNI ALL'AMBITO URBANO ANCHE MEDIANTE IL CONTROLLO DELL'ESPANSIONE, IL MANTENIMENTO DEI CORRIDORI VERDI ALL'INTERNO DEI TESSUTI E/O CONNESSIONE CON I PAESAGGI NATURALI E AGRICOLI CONTIGUI.

COMPONENTI DEL PAESAGGIO ED ELEMENTI DA TUTELARE
 INSEDIAMENTO RESIDENZIALE E/O PRODUTTIVO CONTINUO DI RECENTE FORMAZIONE, MA ORMAI CONSOLIDATO NELLA SUA MORFOLOGIA E NELLE SUE FUNZIONI

OBIETTIVI DI TUTELA E MIGLIORAMENTO DELLA QUALITÀ DEL PAESAGGIO
 - GESTIONE DELL'ECOSISTEMA URBANO MEDIANTE: CONTROLLO ESPANSIONE; PROMOZIONE TESSUTI INTEGRATI; CONSERVAZIONE E RIQUALIFICAZIONE DEGLI ELEMENTI COSTITUTIVI DEL PATRIMONIO NATURALE (AREE VERDI, CORSI D'ACQUA).
 - RIQUALIFICAZIONE E RECUPERO DELLA STRUTTURA DEGLI INSEDIAMENTI E DEI PAESAGGI URBANI: INCENTIVI ALLA COSTRUZIONE DI OPERE CONTEMPORANEE DI VALORE ARCHITETTONICO; CONSERVAZIONE E RICONDISIZIONE DI INSIEMI ARCHITETTONICI DI QUALITÀ DA RISTRUTTURARE; CONSERVAZIONE DEGLI ELEMENTI COSTITUTIVI DEL PATRIMONIO CULTURALE; CONTROLLO E MANTENIMENTO DELLE VISUALI VERSO I PAESAGGI DI PREGIO CONTIGUI E/O INTERNE ALL'AMBITO URBANO IN RELAZIONE AI NUOVI INTERVENTI.



SISTEMA DEL PAESAGGIO DEGLI INSEDIAMENTI URBANI IN EVOLUZIONE



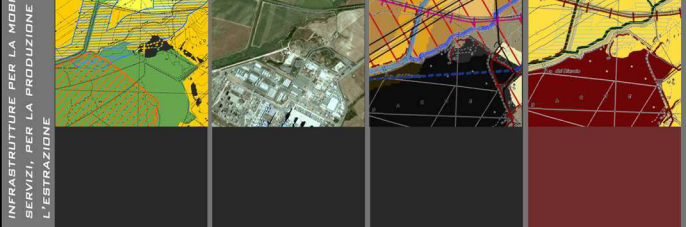
DESCRIZIONE
 IL PAESAGGIO DEGLI INSEDIAMENTI URBANI IN EVOLUZIONE È COSTITUITO DA AMBIENTI ANCHE PARZIALMENTE EDIFICATI IN VIA DI TRASFORMAZIONE O COMPLETAMENTE INDIVIDUATI COME COMPATIBILI CON PROGRAMMI DI SVILUPPO URBANO. SI TRATTA DI PORZIONI DI TERRITORIO PARZIALMENTE PRESENTEMENTE INGRESSATE DALL'USO AGRICOLO SU CUI È PREVISTO UN NUOVO SVILUPPO INSEDIATIVO. IN QUESTE AREE È PROPONIBILE UNO SVILUPPO SOSTENIBILE CON UNA PARTICOLARE ATTENZIONE ALL'INSERIMENTO DEL VERDE ALL'INTERNO DEL TESSUTO URBANO, PER MIGLIORARE LA QUALITÀ AMBIENTALE E FAVORIRE LA RETE ECOLOGICA. LA TUTELA È VOLTA A PROMUOVERE LA QUALITÀ DEGLI INSEDIAMENTI URBANI ATTRAVERSO LA REALIZZAZIONE DI TESSUTI INTEGRATI, IL CONTROLLO DELLE TIPOLOGIE ARCHITETTONICHE NONCHÉ DELLE TECNICHE E DEI MATERIALI COSTRUTTIVI, ALLA CONSERVAZIONE E VALORIZZAZIONE DEI BENI DEL PATRIMONIO CULTURALE E DEGLI ELEMENTI NATURALI PRESENTI, ALLA CONSERVAZIONE DELLE VISUALI VERSO I PAESAGGI DI PREGIO ADIACENTI E/O INTERNI ALL'AMBITO ANCHE MEDIANTE IL MANTENIMENTO DI CORRIDORI VERDI ALL'INTERNO DEI TESSUTI E DI CONNESSIONE CON I PAESAGGI NATURALI E AGRICOLI CONTIGUI.

COMPONENTI DEL PAESAGGIO ED ELEMENTI DA TUTELARE
 INSEDIAMENTO RESIDENZIALE E/O PRODUTTIVO CONTINUO DI RECENTE FORMAZIONE, MA ORMAI CONSOLIDATO NELLA SUA MORFOLOGIA E NELLE SUE FUNZIONI

OBIETTIVI DI TUTELA E MIGLIORAMENTO DELLA QUALITÀ DEL PAESAGGIO
 - GESTIONE DELL'ECOSISTEMA URBANO MEDIANTE: CONTROLLO ESPANSIONE; PROMOZIONE DI TESSUTI INTEGRATI; CONSERVAZIONE E RIQUALIFICAZIONE DEGLI ELEMENTI COSTITUTIVI DEL PATRIMONIO NATURALE (AREE VERDI, CORSI D'ACQUA).
 - INDIVIDUAZIONE DI LINEE DI SVILUPPO URBANO COMPATIBILE E RIQUALIFICAZIONE E RECUPERO DELLA QUALITÀ ARCHITETTONICA DELL'INSEDIAMENTO IN EVOLUZIONE: INCENTIVI ALLA COSTRUZIONE DI OPERE CONTEMPORANEE DI VALORE ARCHITETTONICO; CONSERVAZIONE E RICONDISIZIONE DI INSIEMI ARCHITETTONICI DA RISTRUTTURARE; CONSERVAZIONE DEGLI ELEMENTI COSTITUTIVI DEL PATRIMONIO CULTURALE; CONTROLLO E MANTENIMENTO DELLE VISUALI VERSO I PAESAGGI DI PREGIO CONTIGUI E/O INTERNE ALL'AMBITO URBANO IN RELAZIONE AI NUOVI INTERVENTI.



INFRASTRUTTURE PER LA MOBILITÀ E AREE PER I SERVIZI, PER LA PRODUZIONE E PER L'ESTRAZIONE



DESCRIZIONE
 LE INFRASTRUTTURE PER LA MOBILITÀ CONSISTONO NEI PERCORSI AD ALTA, MEDIA E BASSA PERCORRENZA; DALLE GRANDI INFRASTRUTTURE COME L'AUTOSTRADA E LA FERROVIA, A QUELLE DI COLLEGAMENTO URBANO DI ORIGINE STORICA COME L'AURELIA, ALLA RETE DI PERCORSI SECONDARI CHE PERMETTONO UNA FRUIZIONE CAPILLARE DEL TERRITORIO. HANNO DIVERSA RILEVANTE PAESAGGISTICA IN RAPPORTO ALL'INTENSITÀ DI PERCORRENZA, ALLA VARIETÀ E PROFONDITÀ DEI PANORAMI CHE DA ESSE SI PERCORRONO E DALLE AREE IMMEDIATAMENTE ADIACENTI AD ESSE. LA TUTELA È VOLTA AL MANTENIMENTO DELLA FUNZIONE DI CONNESSIONE, ALLA VALORIZZAZIONE E RIQUALIFICAZIONE DEI TRADIZIONALI PERCORSI DI ORIGINE STORICA E DEI LORO TRATTI DI VISUALE DA CUI È PERCEPTIBILE IL PAESAGGIO CIRCOSTANTE. LE AREE PER I SERVIZI, PER LA PRODUZIONE E PER L'ESTRAZIONE, SONO PORZIONI DI TERRITORIO CARATTERIZZATE DA UN USO INSEDIATIVO DEL SUOLO CON NOTOVI IMPATTI SULL'AMBIENTE. LA TUTELA È VOLTA ALL'INSERIMENTO DI TALI STRUTTURE ALL'INTERNO DEL TERRITORIO, IN MODO DA RENDERLE MENO NOCIVE NEI CONFRONTI DELL'AMBIENTE.

COMPONENTI DEL PAESAGGIO ED ELEMENTI DA TUTELARE
 FERROVIE E SUPERFICIE ANNESSE
 RETE STRADALE E SPAZI ACCESSORI
 CENTRALI
 FABBRICHE
 AREE PER L'USO ESTRATTIVO DEL SUOLO (ATTIVE E SENZA RIPRISTINO DEI LUOGHI)

OBIETTIVI DI TUTELA E MIGLIORAMENTO DELLA QUALITÀ DEL PAESAGGIO
 - GESTIONE DELL'ECOSISTEMA URBANO MEDIANTE: CONTROLLO ESPANSIONE; PROMOZIONE DI TESSUTI INTEGRATI; CONSERVAZIONE E RIQUALIFICAZIONE DEGLI ELEMENTI COSTITUTIVI DEL PATRIMONIO NATURALE (AREE VERDI, CORSI D'ACQUA).
 - INDIVIDUAZIONE DI LINEE DI SVILUPPO URBANO COMPATIBILE E RIQUALIFICAZIONE E RECUPERO DELLA QUALITÀ ARCHITETTONICA DELL'INSEDIAMENTO IN EVOLUZIONE: INCENTIVI ALLA COSTRUZIONE DI OPERE CONTEMPORANEE DI VALORE ARCHITETTONICO; CONSERVAZIONE E RICONDISIZIONE DI INSIEMI ARCHITETTONICI DA RISTRUTTURARE; CONSERVAZIONE DEGLI ELEMENTI COSTITUTIVI DEL PATRIMONIO CULTURALE; CONTROLLO E MANTENIMENTO DELLE VISUALI VERSO I PAESAGGI DI PREGIO CONTIGUI E/O INTERNE ALL'AMBITO URBANO IN RELAZIONE AI NUOVI INTERVENTI.
 - VALORIZZAZIONE DELLE INFRASTRUTTURE SECONDARIE PER UNA FRUIZIONE DEL PAESAGGIO IN MODO PIÙ CAPILLARE.
 - RIQUALIFICAZIONE, INTEGRAZIONE NEL PAESAGGIO ED EVENTUALE RICONVERSIONE A METODI INNOVATIVI NON NOCIVI PER L'AMBIENTE DI CENTRALI E FABBRICHE.
 - INDIVIDUAZIONE ALLA PRODUZIONE "PULITA" DI ENERGIA.
 - RIPRISTINO DELLE AREE ESTRATTIVE DISMESSE E RIQUALIFICAZIONE IN ITINERE DI QUELLE ATTIVE.

