



INTERNATIONAL GARDEN FESTIVAL – 15th EDITION
June 20 to September 28, 2014

jardins de mëtis
reford gardens

*Les couleurs des émotion
Glasser sur l'arc en ciel*





Qui n'a jamais rêvé de monter sur l'arc en ciel, de se rouler dans ses couleurs ? Qui n'est jamais resté enchanté, avec la tête en haut, perdu à regarder ce spectacle ?

L'arc en ciel est un pont pour entrer dans une autre réalité, un monde plus pacifique loin des tempêtes quotidiennes. Grimper sur les nuages et les surmonter, glisser ensuite sur le rouge, orange, jaune, vert, bleu et violet ; monter sur une rampe qui simule la montée vers les nuages jusqu'à toucher le ciel, puis s'y allonger dessus et rouler dans une flaque de couleur ; atterrir finalement sur un parterre de fleurs qui semblent sortir par des tubes géants de peinture. Tous ça permet au visiteur de vivre une expérience extraordinaire, unique, amusante. Avez-vous déjà volé avec la fantaisie, en sautant d'un nuage à l'autre pour retrouver la sérénité, en touchant le ciel avec un doigt, en regardant le monde à travers l'arc en ciel ?

Les couleurs des émotions
Glisser sur l'arc en ciel



Salvia splendens



Tagetes erecta



Euphorbia polychroma



Festuca rubra



Labella perenne



Aster amellus



Espèces Botaniques

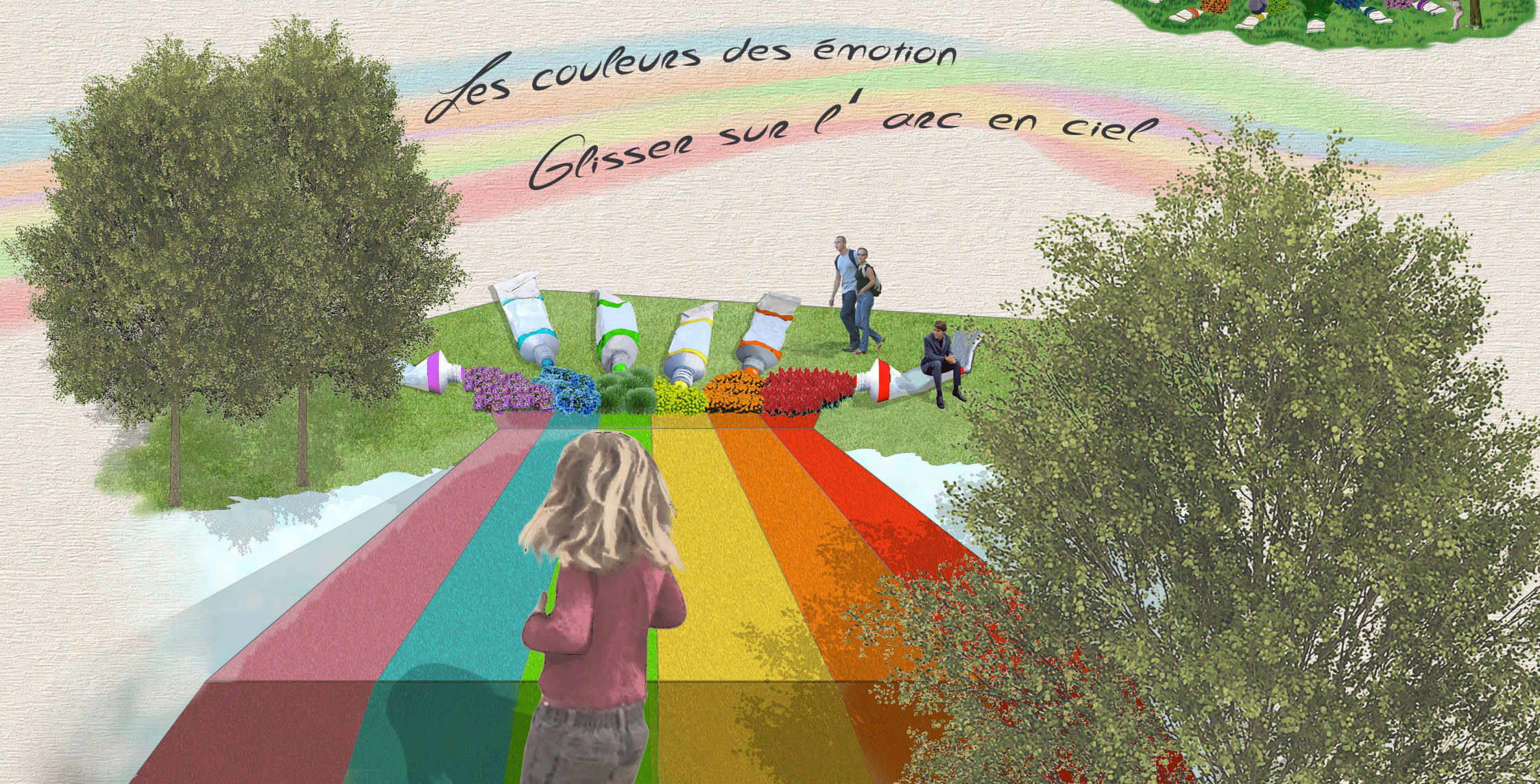
- 1 Salvia splendens (rouge)
- 2 Tagetes erecta (orange)
- 3 Euphorbia polychroma (jaune)
- 4 Festuca rubra (vert)
- 5 Labella perenne (bleu)
- 6 Aster amellus (violet)
- 7 Populus canadensis
- 8 Acer saccharum

Eléments de construction

- 9 Escalier d'accès à la rampe - bois
- 10 Rampe/toboggan - bois, acier inoxydable, panneaux en Phénoplaste
- 11 Balustrade en acier inoxydable
- 12 Surface d'eau
- 13 Bancs (Polystyrène et plâtre)
- 14 Gazon



*Les couleurs des émoion
Glisser sur l'arc en ciel*



INTERNATIONAL GARDEN FESTIVAL – 15th EDITION

JARDIN DE MÉTIS



Participation sous forme de group.

Nom du group: **GrinAPP**

Components: architecte paysagiste Marta Campanile, architecte paysagiste Giulia Ceribelli, docteur en architecture du paysage Veronica De Santis, docteur en architecture du paysage junior Chiara Pelizzi

Contact: grinapp@gmail.com

LES COULEURS DES EMOTIONS

GLISSER SUR L'ARC EN CIEL

Qui n'a jamais rêvé de monter sur l'arc en ciel, de se rouler dans ses couleurs ? Qui n'est jamais resté enchanté, avec la tête en haut, perdu à regarder ce spectacle ?

Le jardin est un lieu de réflexion, un lieu où on peut se détendre en contact avec la nature, où on peut enquêter sur les phénomènes naturels et interagir avec eux.

L'arc en ciel est un pont pour entrer dans une autre réalité, un monde plus pacifique loin des tempêtes quotidiennes. Grimper sur les nuages et les surmonter, glisser ensuite sur le rouge, orange, jaune, vert, bleu et violet, permet au visiteur de vivre une expérience unique et amusante.

Monter sur une rampe qui simule la montée vers les nuages jusqu'à toucher le ciel, puis s'y allonger dessus et rouler dans une flaque de couleur ; atterrir finalement sur un parterre de fleurs qui semblent sortir par des tubes géants de peinture. Une expérience extraordinaire.

Avez-vous déjà volé avec la fantaisie, en sautant d'une nuage à l'autre pour retrouver la sérénité, en touchant le ciel avec un doigt, en regardant le monde à travers l'arc en ciel ?